

611



Krajská hygienická stanice Olomouckého kraje

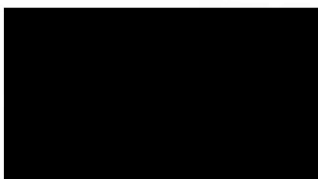
Sekce ochrany a podpory veřejného zdraví (Pl. MECHVATALOVA)

Wolkerova 6

779 11 Olomouc

KHS OLOMOUC	
podatelna	
Došlo:	29 -11- 2016
C. ....	KHSOC/30874/2016
.....	Přílohy: .....

Žádám tímto KHS Olomouckého kraje o předání protokolu z měření hluku (v plném znění), které bylo provedeno na základě mé žádosti z 30. 9. 2016. Jedná se o požadavek dle zák. č. 106/1999Sb. 110



V Olomouci 28. 11. 2016

# KRAJSKÁ HYGIENICKÁ STANICE OLOMOUCKÉHO KRAJE SE SÍDLEM V OLOMOUCI

Wolkerova 6, 779 11 Olomouc, tel. 585 719 111, e-mail: podatelna@khsolc.cz, ID: 7zyai4b

V Olomouci dne 6.12.2016

Č.j.: KHSOC/30874/2016/OC/HOK  
Sp. značka: KHSOC/30874/2016  
Vyřizuje: Ing. Barbora Nechvátalová  
Č.j. odesílatele: neuvedeno

Adresát



## **Poskytnutí informací povinným subjektem v souladu se zákonem č. 106/1999 Sb., o svobodném přístupu k informacím, ve znění pozdějších předpisů**

Dne 29.11.2016 obdržela Krajská hygienická stanice Olomouckého kraje se sídlem v Olomouci, (dále jen KHS), Vaši žádost o poskytnutí informací v souladu se zákonem č. 106/1999 Sb., o svobodném přístupu k informacím, ve znění pozdějších předpisů - zaevidovaná pod č.j.: KHSOC/30874/2016/OC/HOK (dále jen žádost). Žádost se týkala poskytnutí protokolu z měření hluku (v plném znění), které bylo provedeno na základě Vašeho podnětu ze dne 30.9.2016, č.j.: KHSOC/26221/2016/OC/HOK. Žádost byla Vámi téhož dne doplněna (e-mail zaevidovaný pod č.j.: KHSOC/31121/2016/OC/HOK) o požadavek zaslání protokolu v elektronické verzi na adresu Dne 29.11.2016 jste telefonicky (viz záznam o telefonickém hovoru č.j.: KHSOC/31389/2016/OC/HOK) dále upřesnil, že konkrétně požadujete poskytnutí protokolu Zdravotního ústavu s výsledky předmětného měření.

### **K žádosti Vám KHS sděluje následující:**

KHS Vám v příloze posílá Vámi požadovanou informaci, a to protokol č. 65805/2016 Zdravotního ústavu se sídlem v Ostravě, Partyzánské nám. 7, Ostrava, ze dne 23.11.2016.

otisk úředního razítka

Ing. Barbora Nechvátalová  
vedoucí oddělení hygieny obecné a komunální Olomouc

### **Rozdělovník:**

1. KHS – spis
2. Adresát – elektronická adresa pro doručování: + příloha: protokol č. 65805/2016



Zdravotní ústav se sídlem v Ostravě

Centrum hygienických laboratoří

Zkušební laboratoř č. 1393 akreditovaná ČIA podle ČSN EN ISO/IEC 17025:2005

Partyzánské náměstí 7, 702 00 Ostrava

**PROTOKOL č. 65805/2016**

**Zákazník :** Krajská hygienická stanice Olomouckého kraje se  
sídlem v Olomouci  
Wolkerova 74/6  
779 11 Olomouc-Nová Ulice

**Číslo zakázky :** 38648  
**Číslo jednací :** ZU/33806/2016  
**Číslo spisu :** S-ZU/33806/2016  
**Spisový znak :** 4.0.3

**Číslo objednávky :** 20L0474

### Hluk v mimopracovním prostředí

<b>Datum měření:</b>	1.11.2016
<b>Místo měření:</b>	chráněný venkovní prostor stavby RD Hrachoviska 263/3A, Chomoutov
<b>Měřil, vzorkoval:</b>	Navrátil Vladimír, RNDr., Zedníková Irena
<b>Účel a důvod měření:</b>	státní zdravotní dozor
<b>Přítomné osoby:</b>	Ing. Lenka Pipeková, zástupce objednatele

Zkušební metody		
Ukazatel	Použitá metoda	TYP
hluk - venkovní prostředí (měření)	SOP OV 456, část 1	5 A

**Místo provedení zkoušky (pracoviště) :**

<sup>(5)</sup> - analýzy provedeny pracovištěm Olomouc (Wolkerova 6, 779 11 Olomouc)

Metody v sloupci TYP: "A" akreditovaná zkouška

Výsledky se vztahují pouze k měřeným místům a době měření.

**Tento protokol nenahrazuje rozhodnutí orgánu ochrany veřejného zdraví nebo schválení jiným orgánem.**

Bez písemného souhlasu laboratoře se nesmí protokol reprodukovat jinak než celý.

**Vedoucí CHL :** Doškářová Šárka, RNDr.  
**Kontroloval :** Navrátil Vladimír, RNDr.  
**Protokol vyhotovil:** Zedníková Irena  
**Počet stran:** 12  
**Dne:** 23.11.2016

RNDr. Vladimír Navrátil  
zástupce vedoucího Oddělení faktorů prostředí





L 1393

Zdravotní ústav se sídlem v Ostravě  
Centrum hygienických laboratoří  
Zkušební laboratoř č. 1393 akreditovaná ČIA podle ČSN EN ISO/IEC 17025: 2005  
Partyzánské náměstí 7, 702 00 Ostrava

## HLUK V MIMOPRACOVNÍM PROSTŘEDÍ

### NÁZEV A POPIS MĚŘENÉHO PROSTORU:

Interkov CZ s.r.o., Chomoutov 392, 783 35 Olomouc, IČ: 25892380

Provoz: provoz areálu Interkov CZ s.r.o. Chomoutov

Chráněný venkovní prostor stavby

Místo měření x: RD Hrachoviska 263/3A, Chomoutov, byt ve 2.NP

Jedná se o chráněný venkovní prostor stavby dvoupodlažního rodinného domu.

Mezi místem měření a zdrojem hluku jsou vzrostlé stromy (v době měření neolistěné) a keře, které slouží jako částečná zábrana proti šíření hluku. Minimální vzdálenost mezi zdrojem hluku a místem měření je cca 100 m.

Předmětem objednávky podle požadavku č. 20L0474 Krajské hygienické stanice Olomouckého kraje se sídlem v Olomouci bylo změřit hluk z provozu areálu Interkov CZ s.r.o. Chomoutov v denní době v chráněném venkovním prostoru stavby rodinného domu.

### METEOROLOGICKÉ PODMÍNKY:

Zataženo až polojasno, beze srážek

Interval měření [hod] 7.06-15.37	Teplota vzduchu [°C]	Relativní vlhkost vzduchu [%]	Barometrický tlak [hPa]	Proudění vzduchu [m. s <sup>-1</sup> ]
min	6,8	69,2	987	0,1
max	12,3	88,9	993	1,4
průměr	10,1	79,2	991	0,6

### POPIS ZDROJE MĚŘENÉHO FAKTORU: ZDROJE HLUKU

*Provoz areálu Interkov CZ s.r.o. Chomoutov*

- provoz nákladních aut s kovovým odpadem
- manipulační práce (sypání odpadu, nakladač s hydraulickou rukou)
- dělení materiálu – pálení plamenem
- ruční manipulace s odpadem



L 1393

Zdravotní ústav se sídlem v Ostravě  
Centrum hygienických laboratoří  
Zkušební laboratoř č. 1393 akreditovaná ČIA podle ČSN EN ISO/IEC 17025: 2005  
Partyzánské náměstí 7, 702 00 Ostrava

**Zbytkový hluk** – tj. všechny ostatní zdroje hluku nesouvisející s měřeným zdrojem hluku. Hladina zbytkového hluku byla v době měření hluku tvořena provozem ze silniční dopravy v Chomoutově, hlasy lidí, štěkotem psů, přirozenými zvuky vyskytujícími se v dané lokalitě během měření včetně provozu podnikatelských subjektů v blízkém okolí.

Všechny ostatní rušivé hluky prokazatelně nesouvisející s měřeným hlukem zdroje a zbytkovým hlukem jako náhodně se vyskytující hlukové události (hlasové a hlukové projevy osob a zvířat) byly z měření použitého pro hodnocení hluku vyloučeny.

#### POUŽITÁ ZAŘÍZENÍ PRO MĚŘENÍ:

Zvukový analyzátor NORSONIC NOR 121 (třídy 1), výř.č. 29801	platnost ověření do 4.10.2017
Měřicí mikrofon Norsonic 1225 (třídy 1), výř.č. 14422	platnost ověření do 5.10.2017
Kalibrátor hladiny zvuku B&K 4231 (třídy 1), výř.č. 1882616	platnost kalibrace do 29.6.2017
Termohygroanemometr TESTO 445, výř.č. 00900561/311	platnost kalibrace do 20.2.2017
Laserový měřič vzdálenosti Bosch DLE 150 Laser, výř.č. 383176226	platnost kalibrace do 7.6.2019

Kryt proti větru typu Norsonic, mikrofonní kabel B&K AO0415 délky 10 m

#### POUŽITÉ ZNAČKY, JEDNOTKY A VELIČINY:

Značka	jednotka	Veličina
t	°C	teplota vzduchu
v	m/s	rychlost proudění vzduchu
Rh	%	relativní vlhkost vzduchu
p	hPa	atmosférický tlak
$L_{Aeq,T}$	dB	ekvivalentní hladina akustického tlaku A
$L_{AN,T}$	dB	distribuční (procentní) hladina
$L_{Amax}$	dB	hladina maximálního akustického tlaku A
$L_{Amin}$	dB	hladina minimálního akustického tlaku A
$L_{teq}$	dB	ekvivalentní hladina akustického tlaku v třetinooktávových pásmech



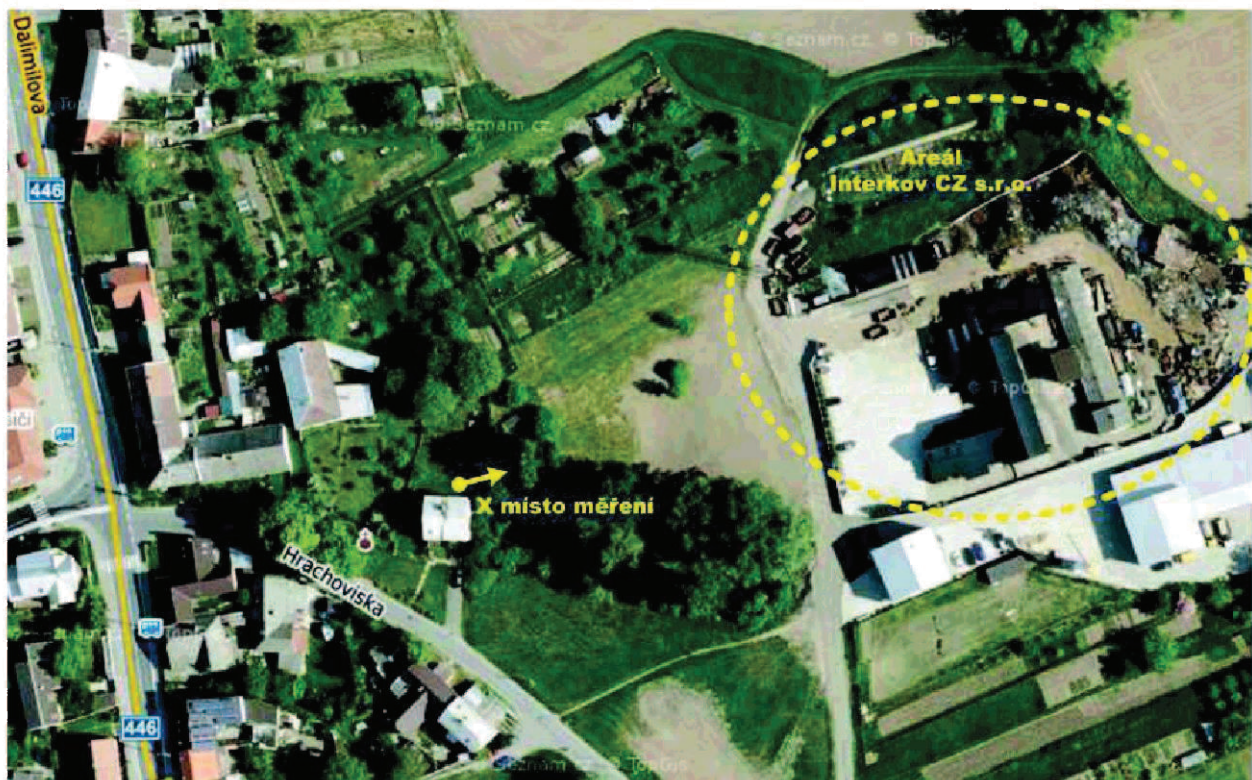
L 1393

Zdravotní ústav se sídlem v Ostravě  
Centrum hygienických laboratoří  
Zkušební laboratoř č. 1393 akreditovaná ČIA podle ČSN EN ISO/IEC 17025: 2005  
Partyzánské náměstí 7, 702 00 Ostrava

**FOTODOKUMENTACE:** místo měření X



**SITUAČNÍ SCHÉMA LOKALITY:**





L 1393

Zdravotní ústav se sídlem v Ostravě  
Centrum hygienických laboratoří  
Zkušební laboratoř č. 1393 akreditovaná ČIA podle ČSN EN ISO/IEC 17025: 2005  
Partyzánské náměstí 7, 702 00 Ostrava

## STRATEGIE A ZPŮSOB (METODY) MĚŘENÍ:

Měření a hodnocení hluku je provedeno dle ČSN ISO 1996-1,2 a Metodického návodu MZ ČR čj. HEM-300-11.12.01-34065 (ze dne 11.12.2001), pro měření a hodnocení hluku v mimopracovním prostředí a Metodického návodu MZ ČR čj. 62545/2010-OVZ-32.3-1.11.2010 (ze dne 1.11.2010), pro hodnocení hluku v chráněném venkovním prostoru staveb.

Cílem měření bylo zaznamenání všech typických hlukových situací při provozu sledovaného zdroje hluku (viz popis zdroje měřeného faktoru) podle požadavku objednatele a stanovení ekvivalentní hladiny akustického tlaku A, který proniká do chráněného venkovního prostoru stavby rodinného domu, a určení, zda dochází nebo nedochází v místech měření k překračování hygienických limitů hluku stanovených v Nařízení vlády ČR č. 272/2011 Sb., o ochraně zdraví před nepříznivými účinky hluku a vibrací, ve znění pozdějších předpisů, pro chráněný venkovní prostor staveb pro denní dobu.

Výběr místa měření byl proveden po dohodě se zástupcem objednatele, Ing. Lenkou Pipekovou.

Místo měření X: v průběhu měření byl měřicí mikrofón umístěn v mikrofónním držáku B&K UA0588 na stativové duralové tyči ve vzdálenosti 1,6 m před fasádou rodinného domu, v úrovni středu okna obytné místnosti ve výši 6,1 m nad zatravněným terénem a byl směřován ke zdroji hluku, opatřen krytem proti větru a se zvukoměrem propojen prodlužovacím kabelem, viz situační náčrt a fotodokumentace místa měření.

Měření bylo provedeno formou kontinuálního 1s záznamu s označováním jednotlivých hlukových událostí odpovídajících pouze označovaným stavům. Zvolený způsob a časový interval měření jsou dostatečně reprezentativní pro určení stávající hlukové situace v dané lokalitě z provozu zdrojů hluku v denní době, v průběhu měření byly zachyceny všechny typické hlukové situace vyskytující se na místě měření:

Místo měření X: měřeno od 07:30 hod. do 15:30 hod.

Hladina zbytkového hluku: - byla zvolena distribuční hladina  $L_{A99}$ , měřeno průběžně od 07:30 hod. do 15:30 hod. (při odstavkách)

Všechny ostatní hluky prokazatelně nesouvisející s měřeným hlukem zdroje jako náhodně se vyskytující hlukové události ve venkovním prostoru byly z měření použitého pro hodnocení hluku vyloučeny.

Před začátkem a na konci měření hluku byla provedena akustická kontrola měřicího systému (mikrofonu) použitím akustického kalibrátoru B&K 4231 výrobce Brüel & Kjær.

Zpracování naměřených dat bylo provedeno na PC softwarovým produktem fy NORSONIC Nor-Xfer a NorReview ver. 2.1.40.



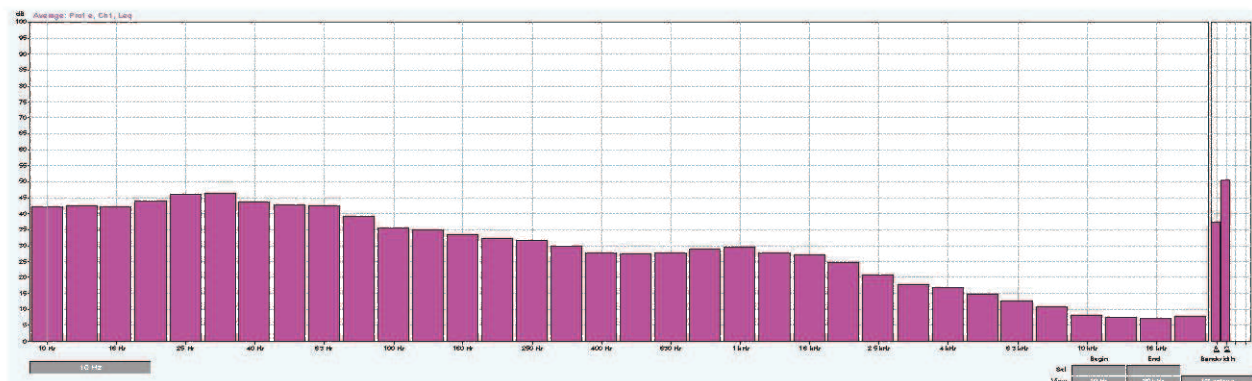
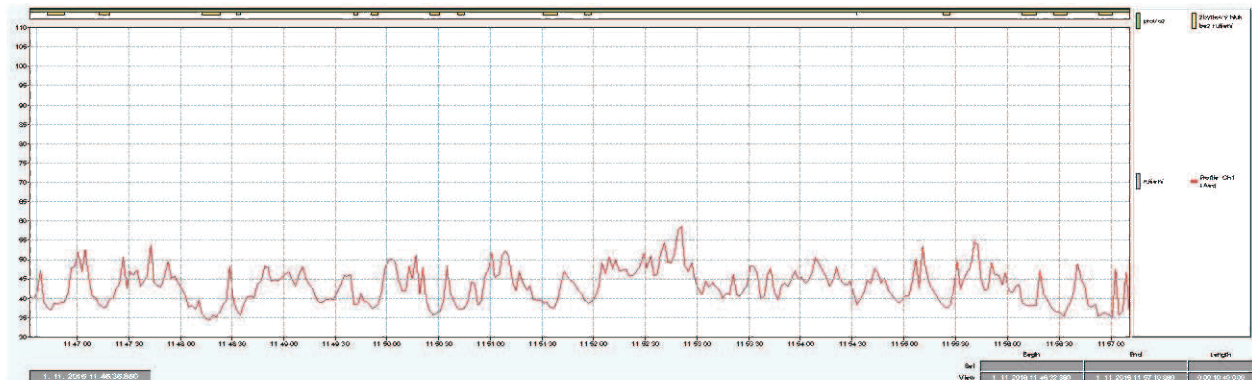
L 1393

Zdravotní ústav se sídlem v Ostravě  
Centrum hygienických laboratoří  
Zkušební laboratoř č. 1393 akreditovaná ČIA podle ČSN EN ISO/IEC 17025: 2005  
Partyzánské náměstí 7, 702 00 Ostrava

## VÝSLEDKY MĚŘENÍ

povaha a charakter hluku				
zbytkový hluk – proměnný bez tónové složky				
místo a podmínky měření	čas měření [hod]	nekorigované hodnoty		
		$L_{Aeq,T}$ [dB]	$L_{Amax}$ [dB]	$L_{Amin}$ [dB]
chráněný venkovní prostor stavby RD Hrachoviska 263/3A, Chomoutov				
zbytkový hluk v denní době bez rušivých vlivů	07.30-15.30	37,3	41,0	33,6
Uvedená rozšířená nejistota měření [dB]		± 2,0		

Časový průběh  $L_{Aeq}$  zbytkového hluku včetně 1/3 oktávové analýzy:



Hodnoty 1/3 oktávové analýzy na místě měření tabelárně s vyznačením tónových složek červeně pokud jsou v měření přítomny.															
20 Hz	25 Hz	31.5 Hz	40 Hz	50 Hz	63 Hz	80 Hz	100 Hz	125 Hz	160 Hz	200 Hz	250 Hz	315 Hz	400 Hz	500 Hz	630 Hz
44,0	45,9	46,4	43,6	42,9	42,6	39,2	35,6	34,9	33,3	32,2	31,6	29,9	27,9	27,5	27,8
800 Hz	1.0 k	1.25 k	1.6 k	2.0 k	2.5 k	3.15 k	4.0 k	5.0 k	6.3 k	8.0 k	10.0 k	12.5 k	16.0 k	20.0 k	1/3okt.
29,1	29,4	27,8	26,9	24,7	20,9	17,9	16,8	14,7	12,8	10,7	8,1	7,5	7,1	8,0	[ dB ]





L 1393

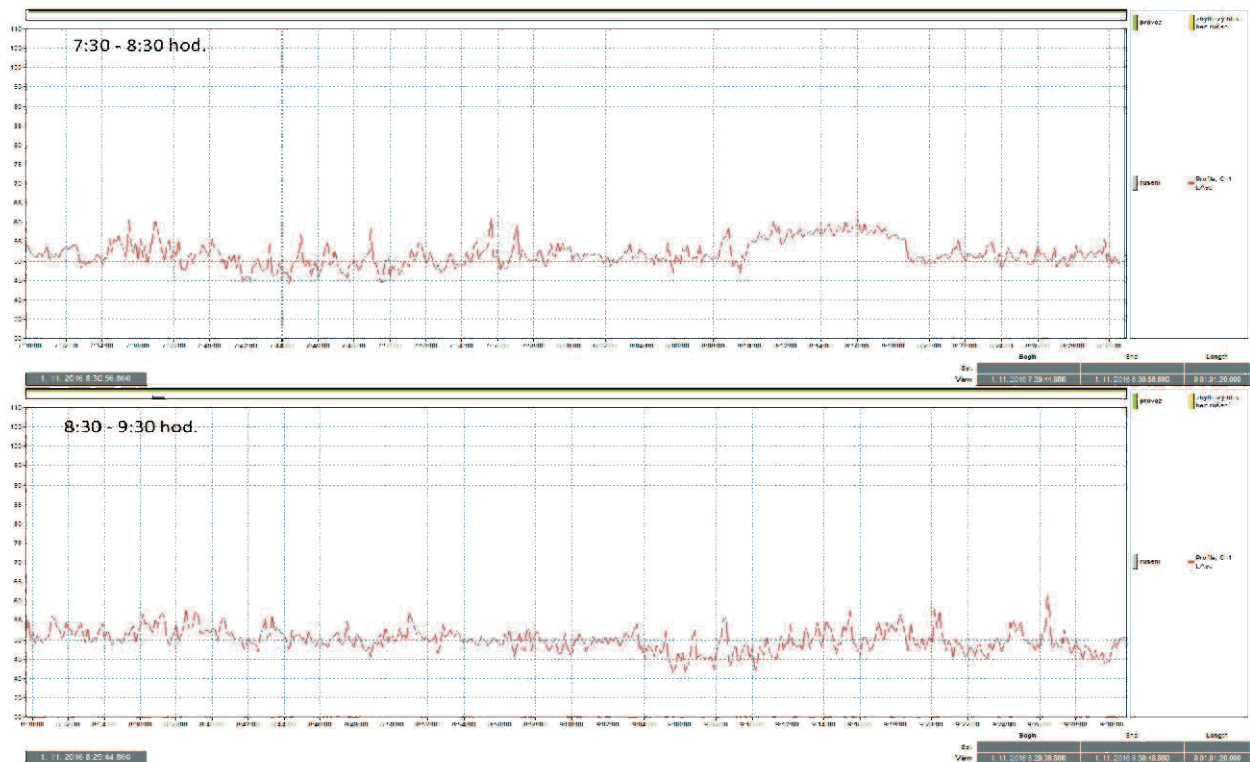
Zdravotní ústav se sídlem v Ostravě  
Centrum hygienických laboratoří  
Zkušební laboratoř č. 1393 akreditovaná ČIA podle ČSN EN ISO/IEC 17025: 2005  
Partyzánské náměstí 7, 702 00 Ostrava

### povaha a charakter hluku

#### hluk zdroje – proměnný bez tónové složky

místo a podmínky měření	čas měření [hod]	nekorigované hodnoty		
		$L_{Aeq,T}$ [dB]	$L_{Amax}$ [dB]	$L_{Amin}$ [dB]
chráněný venkovní prostor stavby RD Hrachoviska 263/3A, Chomoutov				
provoz areálu Interkov CZ s.r.o., Chomoutov v denní bez rušivých vlivů	07.30 -15.30	53,6	78,8	33,6
Uvedená rozšířená nejistota měření [dB]		± 2,0		

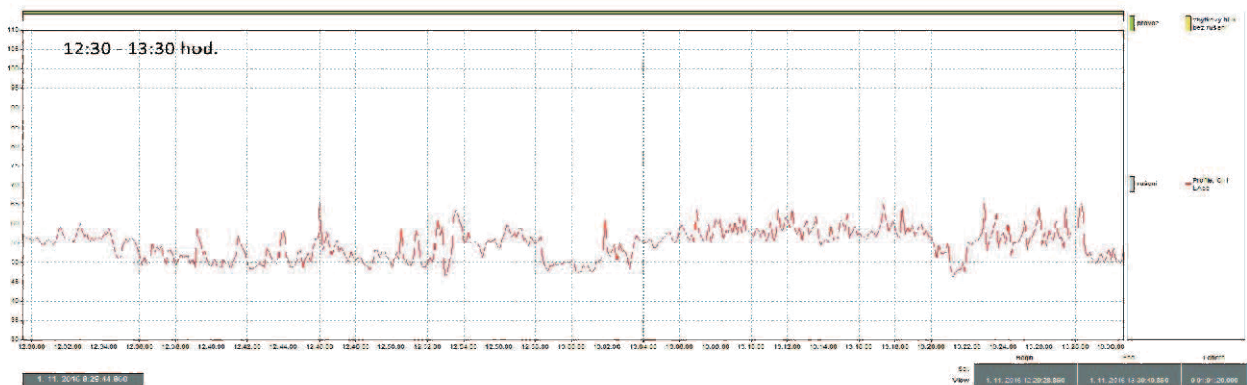
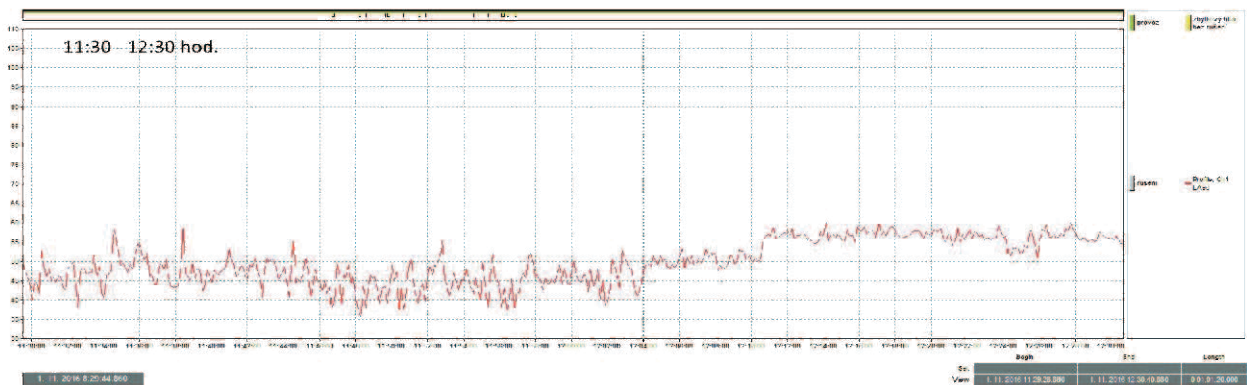
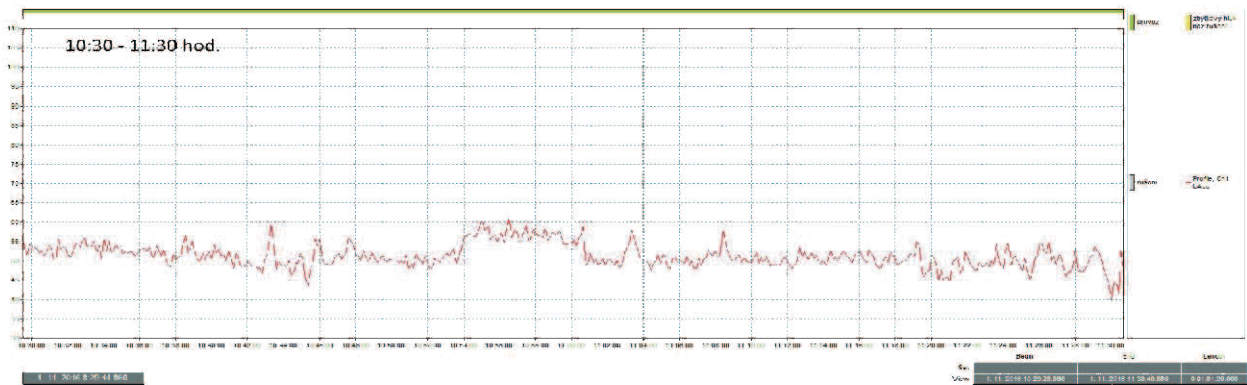
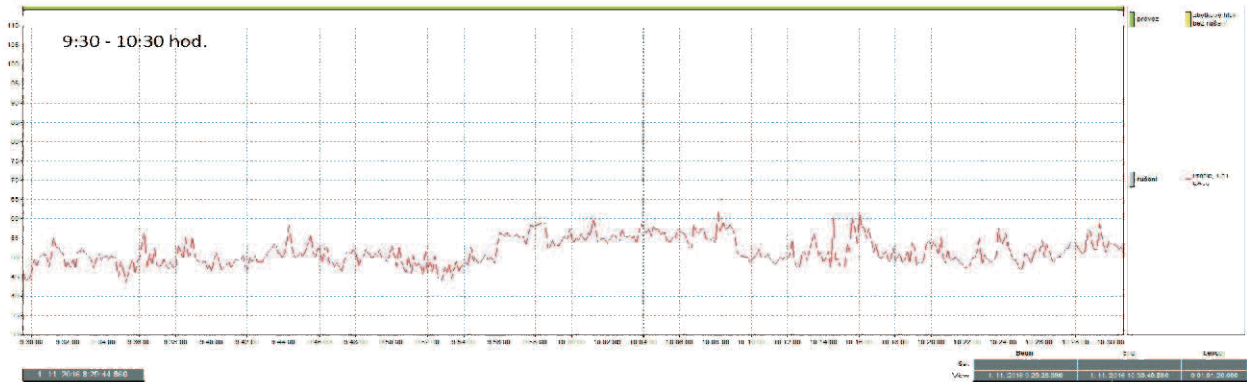
*Časový průběh  $L_{Aeq}$  provozu zdroje hluku včetně 1/3 oktávové analýzy:*





L 1393

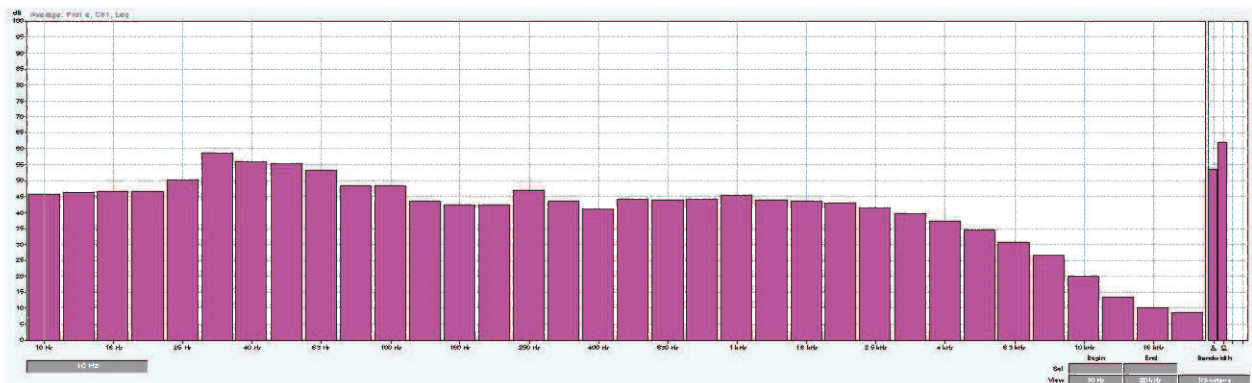
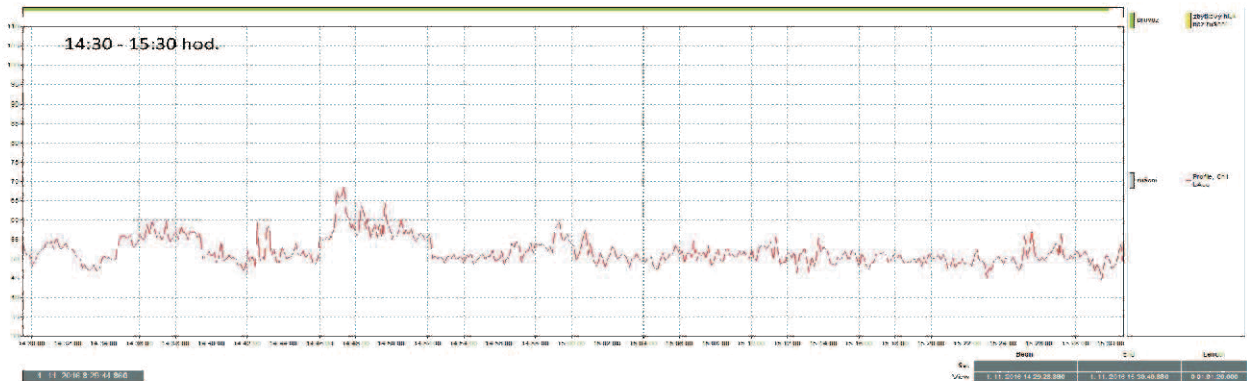
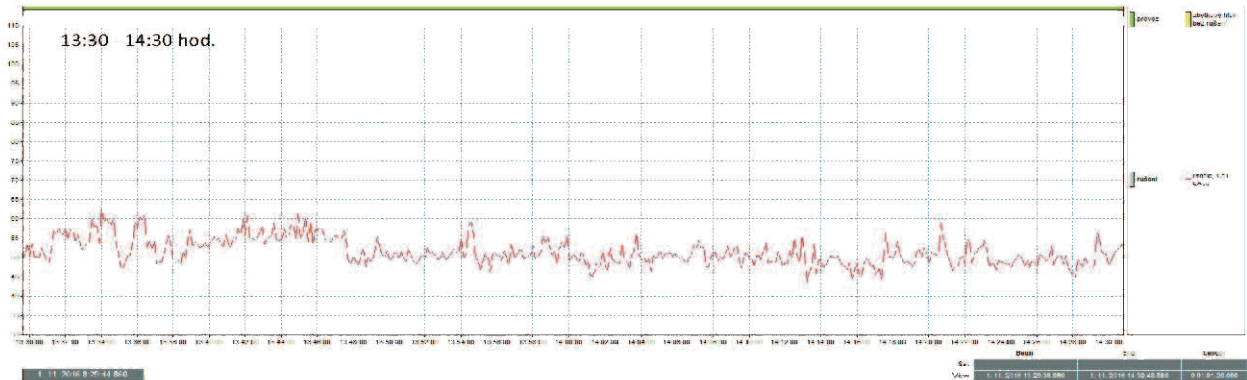
Zdravotní ústav se sídlem v Ostravě  
 Centrum hygienických laboratoří  
 Zkušební laboratoř č. 1393 akreditovaná ČIA podle ČSN EN ISO/IEC 17025: 2005  
 Partyzánské náměstí 7, 702 00 Ostrava





L 1393

Zdravotní ústav se sídlem v Ostravě  
 Centrum hygienických laboratoří  
 Zkušební laboratoř č. 1393 akreditovaná ČIA podle ČSN EN ISO/IEC 17025: 2005  
 Partyzánské náměstí 7, 702 00 Ostrava



Hodnoty 1/3 oktávové analýzy na místě měření tabelárně s vy značením tónových složek červeně pokud jsou v měření přítomny.

20 Hz	25 Hz	31.5 Hz	40 Hz	50 Hz	63 Hz	80 Hz	100 Hz	125 Hz	160 Hz	200 Hz	250 Hz	315 Hz	400 Hz	500 Hz	630 Hz
46,8	50,2	58,4	55,9	55,3	53,2	48,2	48,2	43,5	42,4	42,4	46,8	43,6	41,2	44,2	44,0
800 Hz	1.0 k	1.25 k	1.6 k	2.0 k	2.5 k	3.15 k	4.0 k	5.0 k	6.3 k	8.0 k	10.0 k	12.5 k	16.0 k	20.0 k	1/3okt.
44,2	45,5	43,8	43,4	42,9	41,6	39,7	37,2	34,6	30,6	26,9	20,0	13,5	10,0	8,7	[ dB ]



L 1393

Zdravotní ústav se sídlem v Ostravě  
Centrum hygienických laboratoří  
Zkušební laboratoř č. 1393 akreditovaná ČIA podle ČSN EN ISO/IEC 17025: 2005  
Partyzánské náměstí 7, 702 00 Ostrava

## ODBORNÁ STANOVISKA

povaha a charakter hluku		
hluk zdroje – proměnný bez tónové složky		
místo a podmínky měření	čas interval působení hluku [h:min:s]	Výsledné hodnoty měření*
		$L_{Aeq,T}$ [dB]
chráněný venkovní prostor stavby RD Hrachoviska 263/3A, Chomoutov, byt ve 2.NP		
zbytkový hluk v denní době, bez rušivých vlivů	-	37,3
provoz areálu Interkov CZ s.r.o., Chomoutov, v denní době, bez rušivých vlivů	8:00:00	53,6
Výsledná celková hladina provozu zdroje hluku v denní době v místě měření nekorigovaná na zbytkový hluk, stanovena pro referenční časový interval $L_{Aeq,8h}$ [dB]		53,6
Výsledná dopadající hladina v místě měření nekorigovaná na zbytkový hluk, stanovena pro referenční časový interval $L_{Aeq,8h}$ [dB]		51,6
Uvedená rozšířená nejistota měření [dB]		$\pm 2,0$

\* Vzhledem k tomu, že nebyly splněny kritéria pro přičtení korekce -3 dB na odrazivé plochy dle článku 8.3.1 písm. c normy ČSN ISO 1996-2:2009 (fasáda objektu, před kterým bylo situováno místo měření, netvoří rovinnou plochu s mezními úchytkami  $\pm 0,3m$ , nesplněny kritéria z nerovností (B.1. a B.2.) pro vzdálenost k okraji odrazivého povrchu) bylo v souladu s odstavcem 3.5. Metodického návodu pro hodnocení hluku v chráněném venkovním prostoru staveb č.j. 62545/2010-OVZ - 32.3-1.11.2010 provedeno přičtení korekce -2 dB k výsledné celkové hladině v místě měření.

*Uvedená kombinovaná rozšířená nejistota měření je stanovena dle metodického návodu pro měření hluku v mimopracovním prostředí (Metodický návod MZ-HH ČR č.j. HEM-300-11.12.01-34065 (ze dne 11.12.2001)).*



L 1393

Zdravotní ústav se sídlem v Ostravě  
Centrum hygienických laboratoří  
Zkušební laboratoř č. 1393 akreditovaná ČIA podle ČSN EN ISO/IEC 17025: 2005  
Partyzánské náměstí 7, 702 00 Ostrava

Hygienický limit hluku je stanoven dle Nařízení vlády č. 272/2011 Sb., o ochraně zdraví před nepříznivými účinky hluku a vibrací, ve znění pozdějších předpisů.

místo měření	X: RD Hrachoviska 263/3A, Chomoutov, byt ve 2.NP				
	hluk z provozu areálu Interkov CZ s.r.o. Chomoutov, v denní době bez rušivých vlivů				
druh chráněného prostoru	základní hladina akustického tlaku A $L_{Aeq,T}$ [dB]	korekce na denní dobu (6 <sup>00</sup> - 22 <sup>00</sup> hod.) [dB]	korekce na druh chráněného prostoru: [dB]	korekce na charakter hluku: hluk bez tónové složky [dB]	hygienický limit v ekvivalentní hladině akustického tlaku A $L_{Aeq,8h}$ [dB]
chráněný venkovní prostor staveb	50,0	0	0,0	0,0	50,0
Výsledná dopadající hladina v místě měření nekorigovaná na zbytkový hluk, stanovena pro referenční časový interval v denní době $L_{Aeq,8h}$ [dB]					51,6 dB
Uvedená rozšířená nejistota měření					± 2,0
Výsledná hodnotící hladina po odečtení nejistoty měření, stanovena pro referenční časový interval $L_{Aeq,8h}$ [dB]					49,6 dB
<b>výsledná hodnota prokazatelně nepřekračuje hygienický limit v ekvivalentní hladině akustického tlaku</b>					

Příspěvek zdroje hluku (provoz areálu Interkov CZ s.r.o. Chomoutov, v denní době, bez rušivých vlivů) k hlukové situaci na místě měření je významný, neboť rozdíl mezi naměřenou hladinou hluku zdroje a zbytkového hluku je větší než 3dB, (dle ČSN ISO 1996-2:2009, odst. 9.6), avšak výsledná hodnota leží pod limitní hodnotou pro denní dobu.



L 1393

Zdravotní ústav se sídlem v Ostravě  
Centrum hygienických laboratoří  
Zkušební laboratoř č. 1393 akreditovaná ČIA podle ČSN EN ISO/IEC 17025: 2005  
Partyzánské náměstí 7, 702 00 Ostrava

**Podmínky pro průkaz tónové složky** pro vypočtenou výslednou dopadající hladinu v místě měření, stanovenou pro referenční časový interval  $L_{Aeq,8h}$  [dB] **nebyly splněny.**

**Průkaz tónové složky:**

Dle Nařízení vlády ČR č. 272/2011 Sb., o ochraně zdraví před nepříznivými účinky hluku a vibrací, ve znění pozdějších předpisů, jde-li o hluk s tónovými složkami nebo má-li výrazně informační charakter, přičte se další korekce -5 dB. Za hluk s tónovými složkami se považuje hudba nebo zpěv, za hluk s výrazně informačním charakterem se považuje řeč. Hlukem s tónovými složkami se rozumí hluk, v jehož kmitočtovém spektru je hladina akustického tlaku v třetinooktávovém pásmu, případně i ve dvou bezprostředně sousedících třetinooktávových pásmech, o více než 5 dB vyšší než hladiny akustického tlaku v obou sousedících třetinooktávových pásmech a v pásmu kmitočtu 10 Hz až 160 Hz je ekvivalentní hladina akustického tlaku v tomto třetinooktávovém pásmu  $L_{td}/T$  vyšší než hladina prahu slyšení stanovená pro toto kmitočtové pásmo podle tabulky v příloze č. 1 k tomuto nařízení.

**Příloha č. 1 k Nařízení vlády č. 272/2011 Sb.**

Hladiny prahu slyšení  $L_{PS}$  v decibelech v rozsahu středních kmitočtů třetinooktávových pásem  $f_t$  10 Hz až 160 Hz

$f_t$ [Hz]	10	12,5	16	20	25	31,5	40	50	63	80	100	125	160
$L_{PS}$ [dB]	92	87	83	74	64	56	49	43	42	40	38	36	34

**Ověřovací doložka konverze do dokumentu obsaženého v datové zprávě**

Ověřuji pod pořadovým číslem **91621412-168557-161201141618**, že tento dokument, který vznikl převedením vstupu v listinné podobě do podoby elektronické, skládající se z **12** listů, se doslovně shoduje s obsahem vstupu.

Zajišťovací prvek: **bez zajišťovacího prvku**

Ověřující osoba: **Šárka Kovaříková**

Vystavil: **Krajská hygienická stanice Olomouckého kraje se sídlem v Olomouci**  
Pracoviště: **Krajská hygienická stanice Olomouckého kraje se sídlem v Olomouci**  
**V Olomouci dne 01.12.2016**



91621412-168557-161201141618