

Dle zákona 106/1999 Sb. o svobodném přístupu k informacím žádám o poskytnutí kopie:

1/ protokolů z měření hluku 5.11. v ranních hodinách v bytě tř. Svobody 20, Olomouc

2/ soupis spisu vedeného na základě podnětu týkajícího se obtěžování hlukem z hudební produkce v klubu Belmondo

děkuje a zdraví



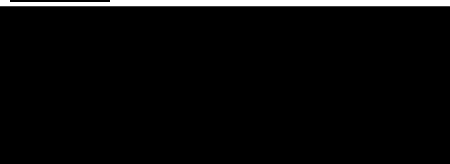
KRAJSKÁ HYGIENICKÁ STANICE OLOMOUCKÉHO KRAJE SE SÍDLEM V OLOMOUCI

Wolkerova 6, 779 11 Olomouc, tel. 585 719 111, e-mail: podatelna@khsolc.cz, ID: 7zyai4b

V Olomouci dne 20.12.2016

Č.j.: KHSOC/32122/2016/OC/HOK
Sp. značka: KHSOC/32122/2016
Vyřizuje: Ing. Barbora Nechvátalová
Č.j. odesílatele: neuvedeno

Adresát



Poskytnutí informací povinným subjektem v souladu se zákonem č. 106/1999 Sb., o svobodném přístupu k informacím, ve znění pozdějších předpisů

Dne 9.12.2016 obdržela Krajská hygienická stanice Olomouckého kraje se sídlem v Olomouci, (dále jen KHS), prostřednictvím elektronické adresy podatelny povinného subjektu, Vaši žádost o poskytnutí informací v souladu se zákonem č. 106/1999 Sb., o svobodném přístupu k informacím, ve znění pozdějších předpisů - zaevidovaná pod č.j.: KHSOC/32122/2016/OC/HOK (dále jen žádost). Žádost se týkala poskytnutí kopie protokolů z měření hluku provedeného dne 5.11.2016 v ranních hodinách v bytě tř. Svobody 20, Olomouc a soupisu spisu vedeného na základě podnětu týkajícího se obtěžování hlukem z hudební produkce v klubu Belmondo ze dne 23.6.2016, č.j.: KHSOC/16629/2016/OC/HOK. Dne 13.12.2016 byla předmětná žádost Vámi telefonicky upřesněna (viz. záznam o telefonickém hovoru č.j. KHSOC/32323/2016/OC/HOK), o požadavek poskytnutí obou protokolů Zdravotního ústavu s výsledky předmětného měření i protokolu o kontrole zpracovaného KHS na základě provedeného státního zdravotního dozoru.


K žádosti Vám KHS sděluje následující:

KHS Vám v příloze posílá Vámi požadovanou informaci, a to protokol o kontrole č.j. KHSOC/32152/2016/OC/HOK včetně příloh – protokolů o měření Zdravotního ústavu: protokol č. 65803/2016 ze dne 23.11.2016 a protokol č. 65804/2016 ze dne 23.11.2016 Zdravotního ústavu se sídlem v Ostravě, Partyzánské nám. 7, Ostrava, a sběrný arch spisu sp. značka: KHSOC/16629/2016 ke dni 20.12.2016.

otisk úředního razítka

Ing. Barbora Nechvátalová
vedoucí oddělení hygieny obecné a komunální Olomouc

Rozdělovník:

1. KHS – spis
2. Adresát –  + příloha: protokol č. 65803/2016, protokol č. 65804/2016, protokol o kontrole č.j. KHSOC/32152/2016/OC/HOK a sběrný arch spisu sp. značka: KHSOC/16629/2016



Zdravotní ústav se sídlem v Ostravě

Centrum hygienických laboratoří

Zkušební laboratoř č. 1393 akreditovaná ČIA podle ČSN EN ISO/IEC 17025:2005

Partyzánské náměstí 7, 702 00 Ostrava

PROTOKOL č. 65803/2016

Zákazník : Krajská hygienická stanice Olomouckého kraje se
sídlem v Olomouci
Wolkerova 74/6
779 11 Olomouc-Nová Ulice

Číslo zakázky : 29956
Číslo jednací : ZU/22393/2016
Číslo spisu : S-ZU/22393/2016
Spisový znak : 4.0.3

Číslo objednávky : 2OL0392

Hluk v mimopracovním prostředí

Datum měření:	5.11.2016
Místo měření:	chráněný venkovní prostor stavby Tř. Svobody 20, Olomouc
Měřil, vzorkoval:	Navrátil Vladimír, RNDr., Zedníková Irena
Účel a důvod měření:	státní zdravotní dozor
Přítomné osoby:	pan Miroslav Žáček, zástupce objednatele

Zkušební metody

Ukazatel	Použitá metoda	TYP
hluk - venkovní prostředí (měření)	SOP OV 456, část 1	5 A

Místo provedení zkoušky (pracoviště) :

(5) - analýzy provedeny pracovištěm Olomouc (Wolkerova 6, 779 11 Olomouc)


Metody v sloupci TYP: "A" akreditovaná zkouška

Výsledky se vztahují pouze k měřeným místům a době měření.

Tento protokol nenahrazuje rozhodnutí orgánu ochrany veřejného zdraví nebo schválení jiným orgánem.

Bez písemného souhlasu laboratoře se nesmí protokol reprodukovat jinak než celý.

Vedoucí CHL : Doškářová Šárka, RNDr.
Kontroloval : Navrátil Vladimír, RNDr.
Protokol vyhotovil: Zedníková Irena
Počet stran: 11
Dne: 23.11.2016


RNDr. Vladimír Navrátil
zástupce vedoucího Oddělení faktorů prostředí





L 1393

Zdravotní ústav se sídlem v Ostravě
Centrum hygienických laboratoří
Zkušební laboratoř č. 1393 akreditovaná ČIA podle ČSN EN ISO/IEC 17025: 2005
Partyzánské náměstí 7, 702 00 Ostrava

HLUK V MIMOPRACOVNÍM PROSTŘEDÍ

NÁZEV A POPIS MĚŘENÉHO PROSTORU:

Jiří Skřivánek, Mlýnská 938/4, Olomouc, IČ: 60285834

Provoz: veřejná produkce hudby v hudebním klubu Belmondo, Mlýnská 938/4, Olomouc

Chráněný venkovní prostor staveb

Místo měření byt ve 3.NP, Tř. Svobody 20, Olomouc

Jedná se o chráněný venkovní prostor stavby vzhledem k posuzovanému zdroji hluku – veřejné produkci hudby v hudebním klubu Belmondo, Mlýnská 938/4, Olomouc.

Mezi místem měření a zdrojem hluku není umístěna žádná překážka, která by mohla sloužit jako částečná zábrana proti šíření hluku. Minimální vzdálenost mezi zdrojem hluku a místem měření je cca 40 m.

Předmětem měření bylo změřit hluk z veřejné produkce hudby v hudebním klubu Belmondo vzhledem k chráněnému venkovnímu prostoru nejbližších staveb pro bydlení.

POPIS ZDROJE MĚŘENÉHO FAKTORU: ZDROJE HLUKU

- veřejná produkce hudby v hudebním klubu Belmondo

Informace o zdrojích hluku, typu hudební produkce a počtu účastníků nebyla objednatelem poskytnuta. Veřejná produkce hudby z provozovny „Belmondo“ byla dominantním zdrojem hluku v místě měření, ostatní hudební produkce pořádané v lokalitě nebyly při měření odlišitelné od zbytkového hluku, případně již měly ukončený provoz.

Zbytkový hluk – tj. všechny ostatní zdroje hluku nesouvisející s měřeným zdrojem hluku. V době měření byla hladina zbytkového hluku v místě měření tvořena provozem ze silniční a tramvajové dopravy ve městě, hlasy lidí, přirozenými zvuky vyskytujícími se v dané lokalitě během měření.

METEOROLOGICKÉ PODMÍNKY:

zataženo, bezvětrí

Interval měření [hod] 03:30 – 05:00	Teplota vzduchu [°C]	Relativní vlhkost vzduchu [%]	Barometrický tlak [hPa]	Proudění vzduchu [m. s-1]
min	4,3	68,5	982	0,2
max	4,9	69,5	982	0,5
průměr	4,6	69,0	982	0,4



L 1393

Zdravotní ústav se sídlem v Ostravě
Centrum hygienických laboratoří
Zkušební laboratoř č. 1393 akreditovaná ČIA podle ČSN EN ISO/IEC 17025: 2005
Partyzánské náměstí 7, 702 00 Ostrava

POUŽITÁ ZAŘÍZENÍ PRO MĚŘENÍ:

Zvukový analyzátor NORSONIC NOR 121 (třídy 1), výr.č. 26329	platnost ověření do 30.3.2018
Měřicí mikrofon Norsonic 1225 (třídy 1), výr.č. 33204	platnost ověření do 23.3.2018
Kalibrátor hladiny zvuku B&K 4231 (třídy 1), výr.č. 1882616	platnost kalibrace do 29.6.2017
Digitální teploměr - vlhkoměr - barometr D4130, výr. č. 07910245	platnost kalibrace do 15.8.2017
Laserový měřič vzdálenosti Bosch DLE 150 Laser, výr.č.383176226	platnost kalibrace do 7.6.2019

Kryt proti větru typu Norsonic, mikrofonní kabel B&K AO0415 délky 10 m

POUŽITÉ ZNAČKY, JEDNOTKY A VELIČINY:

Značka	jednotka	Veličina
t	°C	teplota vzduchu
v	m/s	rychlost proudění vzduchu
Rh	%	relativní vlhkost vzduchu
p	hPa	atmosférický tlak
$L_{Aeq,T}$	dB	ekvivalentní hladina akustického tlaku A
$L_{AN,T}$	dB	distribuční (procentní) hladina
L_{Amax}	dB	hladina maximálního akustického tlaku A
L_{Amin}	dB	hladina minimálního akustického tlaku A
L_{teq}	dB	ekvivalentní hladina akustického tlaku v třetinooktávových pásmech

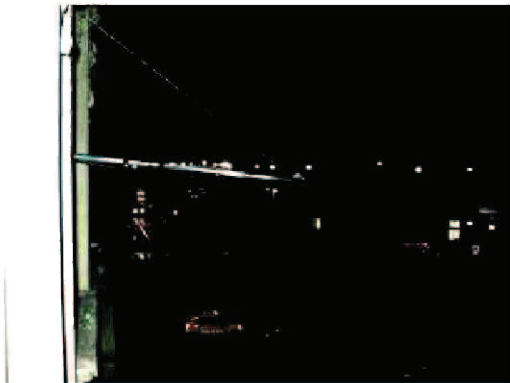


L 1393

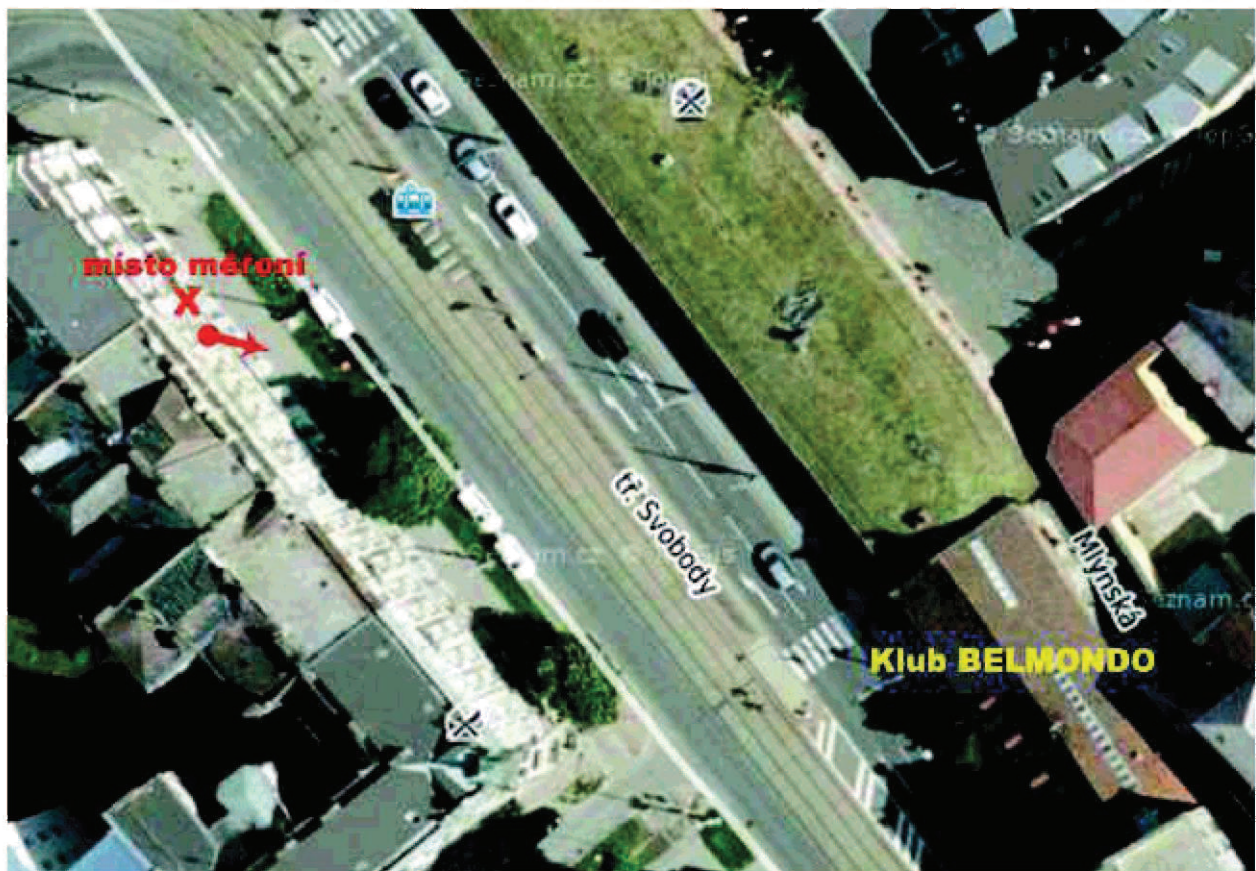
Zdravotní ústav se sídlem v Ostravě
Centrum hygienických laboratoří
Zkušební laboratoř č. 1393 akreditovaná ČIA podle ČSN EN ISO/IEC 17025: 2005
Partyzánské náměstí 7, 702 00 Ostrava

FOTODOKUMENTACE:

místo měření X



SITUAČNÍ SCHEMA LOKALITY:





L 1393

Zdravotní ústav se sídlem v Ostravě
Centrum hygienických laboratoří
Zkušební laboratoř č. 1393 akreditovaná ČIA podle ČSN EN ISO/IEC 17025: 2005
Partyzánské náměstí 7, 702 00 Ostrava

STRATEGIE A ZPŮSOB (METODY) MĚŘENÍ:

Měření a hodnocení hluku je provedeno dle ČSN ISO 1996-1,2 a Metodického návodu MZ ČR čj. HEM-300-11.12.01-34065 (ze dne 11.12.2001), pro měření a hodnocení hluku v mimopracovním prostředí a Metodického návodu MZ ČR čj. 62545/2010-OVZ-32.3-1.11.2010 (ze dne 1.11.2010), pro hodnocení hluku v chráněném venkovním prostoru staveb.

Cílem měření bylo zaznamenání všech typických hlukových situací při provozu zdroje hluku v noční době a stanovení ekvivalentní hladiny akustického tlaku A hluku, který proniká do chráněného venkovního prostoru stavby, a určení, zda dochází nebo nedochází v místech měření k překračování hygienických limitů hluku stanovených v Nařízení vlády ČR č. 272/2011 Sb., o ochraně zdraví před nepříznivými účinky hluku a vibrací, ve znění pozdějších předpisů, pro chráněný venkovní prostor staveb pro noční dobu.

Výběr místa měření byl proveden po dohodě se zástupcem objednatele panem Miroslavem Žáčkem.

Místo měření X: v průběhu měření byl měřicí mikrofón umístěn v mikrofónním držáku B&K UA0588 na stativové duralové tyči ve vzdálenosti 1,8 m před oknem v úrovni středu okna obytné místnosti, ve výšce 11,0 m nad terénem, a byl směřován ke zdroji hluku, opatřen krytem proti větru a se zvukoměrem propojen prodlužovacím kabelem, viz situační nákres.

Měření bylo provedeno formou kontinuálního 1s záznamu s označováním jednotlivých hlukových událostí odpovídajících pouze označovaným stavům – provoz zdroje hluku. Zvolený způsob a časový interval měření jsou dostatečně reprezentativní pro určení stávající hlukové situace v dané lokalitě z provozu posuzovaného zdroje hluku v noční době, v průběhu měření byly zachyceny všechny typické hlukové situace vyskytující se na místě měření:

Místo měření X:

- | | | |
|--|--------------------|-----------------|
| - zbytkový hluk v noční době | - měřeno v době od | 05.02 – 05.09 h |
| - provoz hudebního klubu Belmondo v noční době | - měřeno v době od | 03.34 – 05.00 h |

Místo měření zbytkového hluku bylo vzhledem k nepřetržitému provozu zdroje hluku zvoleno před oknem obytné místnosti vedoucí do dvorního traktu na odvrácené straně budovy, v akustickém stínu vytvořeném vlastním objektem.

Všechny ostatní hluky prokazatelně nesouvisející s měřeným hlukem zdroje byly z měření použitého pro hodnocení hluku vyloučeny.

Před začátkem a na konci měření hluku byla provedena akustická kontrola měřicího systému (mikrofonu) použitím akustického kalibrátoru B&K 4231 výrobce Brüel & Kjær.

Zpracování naměřených dat bylo provedeno na PC softwarovým produktem fy NORSONIC Nor-Xfer a NorReview ver. 2.1.40.



L 1393

Zdravotní ústav se sídlem v Ostravě
Centrum hygienických laboratoří
Zkušební laboratoř č. 1393 akreditovaná ČIA podle ČSN EN ISO/IEC 17025: 2005
Partyzánské náměstí 7, 702 00 Ostrava

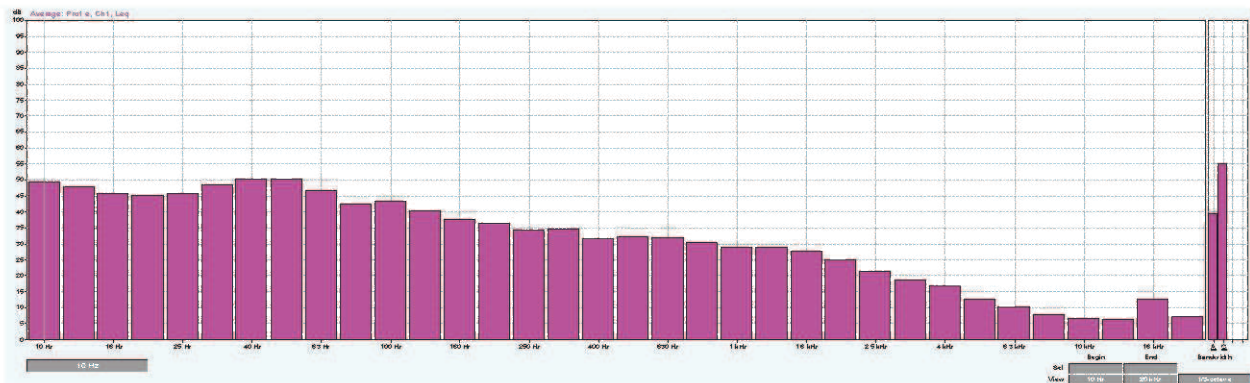
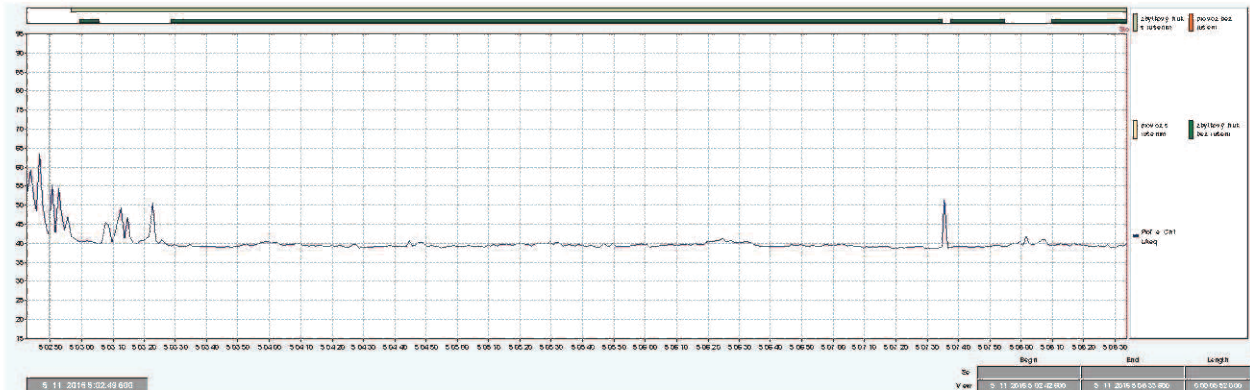
VÝSLEDKY MĚŘENÍ

povaha a charakter hluku

zbytkový hluk – proměnný bez tónové složky

místo a podmínky měření	čas měření [hod]	nekorigované hodnoty		
		$L_{Aeq,T}$ [dB]	L_{Amax} [dB]	L_{Amin} [dB]
X: 3.NP bytového domu, Tř. Svobody 20, Olomouc	05.02 – 05.09	40,2	59,6	38,3
zbytkový hluk v noční době s rušivými vlivy		39,5	44,2	38,3
zbytkový hluk v noční době bez rušivých vlivů				
Uvedená rozšířená nejistota měření [dB]		± 2,0		

Časový průběh L_{Aeq} zbytkového hluku včetně 1/3 oktávové analýzy:



Hodnoty 1/3 oktávové analýzy na místě měření tabelárně s vy značením tónových složek červeně pokud jsou v měření přítomny.

20 Hz	25 Hz	31.5 Hz	40 Hz	50 Hz	63 Hz	80 Hz	100 Hz	125 Hz	160 Hz	200 Hz	250 Hz	315 Hz	400 Hz	500 Hz	630 Hz
45,1	45,9	48,6	50,2	50,1	46,7	42,5	43,5	40,5	37,5	36,6	34,3	34,6	31,6	32,4	31,9
800 Hz	1.0 k	1.25 k	1.6 k	2.0 k	2.5 k	3.15 k	4.0 k	5.0 k	6.3 k	8.0 k	10.0 k	12.5 k	16.0 k	20.0 k	1/3okt.
30,2	28,9	28,8	27,7	24,9	21,3	18,6	16,9	12,9	10,4	7,9	6,6	6,3	12,8	7,1	[dB]



L 1393

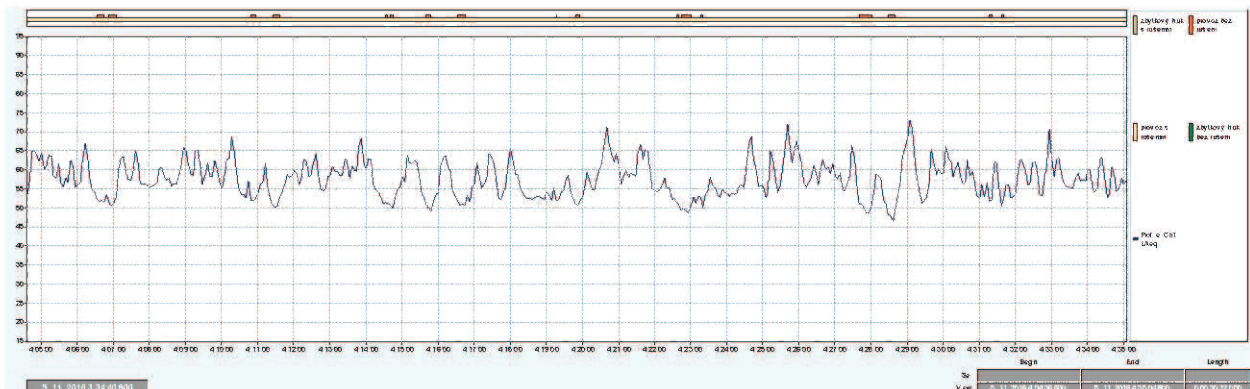
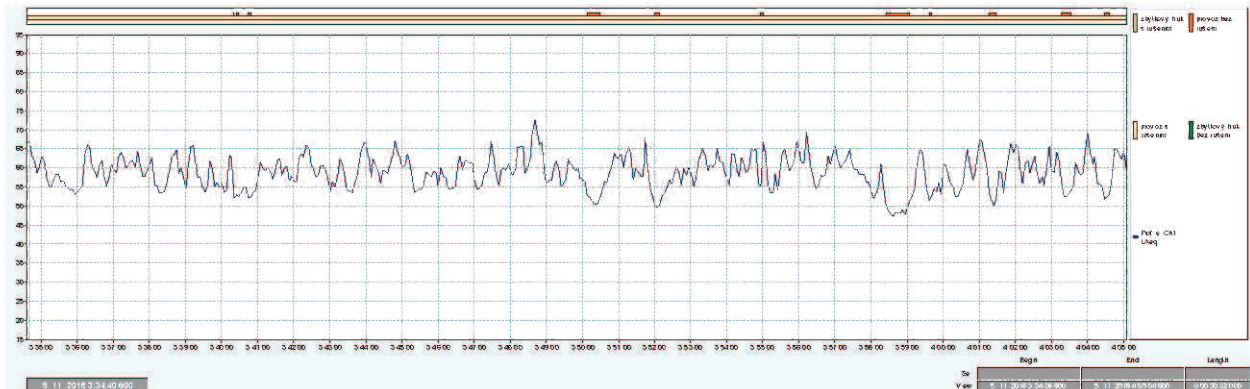
Zdravotní ústav se sídlem v Ostravě
Centrum hygienických laboratoří
Zkušební laboratoř č. 1393 akreditovaná ČIA podle ČSN EN ISO/IEC 17025: 2005
Partyzánské náměstí 7, 702 00 Ostrava

povaha a charakter hluku

hluk zdroje – proměnný s tónovou složkou (hudba dle §2, 272/2011 Sb.)

místo a podmínky měření	čas měření [hod]	nekorigované hodnoty		
		$L_{Aeq,T}$ [dB]	L_{Amax} [dB]	L_{Amin} [dB]
X: 3.NP bytového domu, Tř. Svobody 20, Olomouc	03.34-05.00	61,1	85,4	45,5
veřejná produkce hudby v hudebním klubu Belmondo, v noční době s rušivými vlivy		50,6	55,4	45,5
veřejná produkce hudby v hudebním klubu Belmondo, v noční době bez rušivých vlivů				
Uvedená rozšířená nejistota měření [dB]		± 2,0		

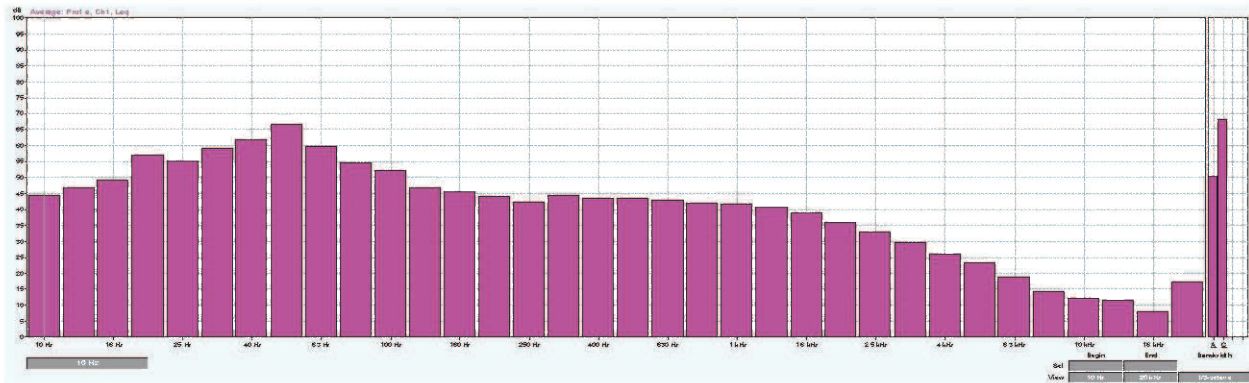
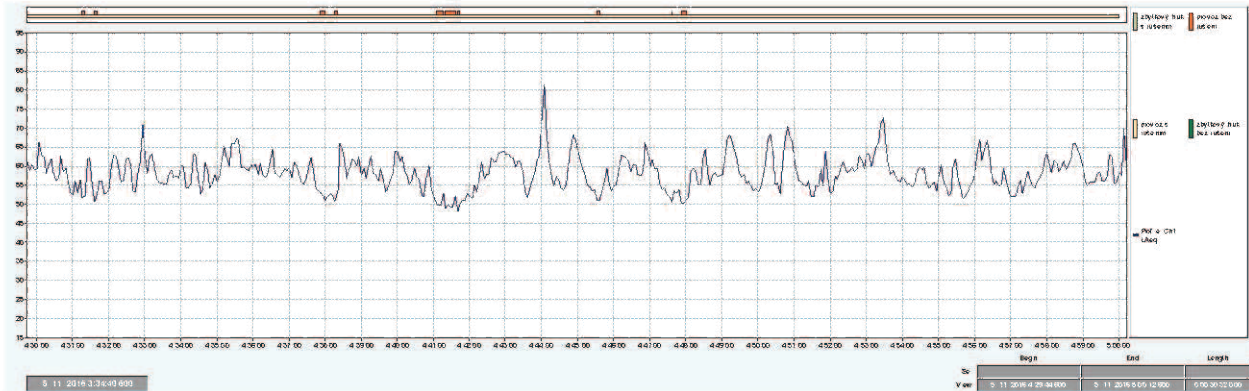
Časový průběh L_{Aeq} provozu zdrojů hluku včetně 1/3 oktávové analýzy:





L 1393

Zdravotní ústav se sídlem v Ostravě
Centrum hygienických laboratoří
Zkušební laboratoř č. 1393 akreditovaná ČIA podle ČSN EN ISO/IEC 17025: 2005
Partyzánské náměstí 7, 702 00 Ostrava



Hodnoty 1/3 oktávové analýzy na místě měření tabelárně s vy značením tónových složek červeně pokud jsou v měření přítomny.

20 Hz	25 Hz	31.5 Hz	40 Hz	50 Hz	63 Hz	80 Hz	100 Hz	125 Hz	160 Hz	200 Hz	250 Hz	315 Hz	400 Hz	500 Hz	630 Hz
56,9	55,1	59,0	61,8	66,8	59,8	54,6	52,3	46,8	45,5	43,9	42,3	44,3	43,4	43,4	42,7
800 Hz	1.0 k	1.25 k	1.6 k	2.0 k	2.5 k	3.15 k	4.0 k	5.0 k	6.3 k	8.0 k	10.0 k	12.5 k	16.0 k	20.0 k	1/3okt.
41,9	41,6	40,7	39,1	35,9	32,9	29,8	26,0	23,4	18,8	14,4	12,1	11,4	8,0	17,3	[dB]



L 1393

Zdravotní ústav se sídlem v Ostravě
Centrum hygienických laboratoří
Zkušební laboratoř č. 1393 akreditovaná ČIA podle ČSN EN ISO/IEC 17025: 2005
Partyzánské náměstí 7, 702 00 Ostrava

ODBORNÁ STANOVISKA

povaha a charakter hluku		
hluk zdroje – proměnný s tónovou složkou (hudba dle §2, 272/2011 Sb.)		
místo a podmínky měření	čas interval působení hluku [min]	výsledky měření
X: 3.NP bytového domu, Tř. Svobody 20, Olomouc		$L_{Aeq,T}$ [dB]
zbytkový hluk v noční době bez rušivých vlivů	-	39,5
Výsledná dopadající hladina v místě měření *		37,5
provoz zdrojů hluku v noční době bez rušivých vlivů	60	50,6
Výsledná celková hladina v místě měření nekorigovaná na zbytkový hluk stanovená pro referenční časový interval $L_{Aeq, 1h}$ [dB],		50,6
Výsledná dopadající hladina v místě měření korigovaná na zbytkový hluk, stanovená pro referenční časový interval $L_{Aeq, 1h}$ [dB] *		48,6
Uvedená rozšířená nejistota měření [dB]		±2,0

* Vzhledem k tomu, že nebyly splněny kritéria pro přičtení korekce -3 dB na odrazivé plochy dle článku 8.3.1 písm. c normy ČSN ISO 1996-2:2009 (fasáda objektu, před kterým bylo situováno místo měření, netvoří rovinnou plochu s mezními úchytkami $\pm 0,3m$, nesplněny kritéria z nerovností (B.1. a B.2.) pro vzdálenost k okraji odrazivého povrchu) bylo v souladu s odstavcem 3.5. Metodického návodu pro hodnocení hluku v chráněném venkovním prostoru staveb č.j. 62545/2010-OVZ - 32.3-1.11.2010 provedeno přičtení korekce -2 dB k výsledné celkové hladině v místě měření.

Uvedená kombinovaná rozšířená nejistota měření je stanovená dle metodického návodu pro měření hluku v mimopracovním prostředí (Metodický návod MZ-HH ČR č.j. HEM-300-11.12.01-34065 (ze dne 11.12.2001).



L 1393

Zdravotní ústav se sídlem v Ostravě
Centrum hygienických laboratoří
Zkušební laboratoř č. 1393 akreditovaná ČIA podle ČSN EN ISO/IEC 17025: 2005
Partyzánské náměstí 7, 702 00 Ostrava

Hygienický limit hluku je stanoven dle Nařízení vlády č. 272/2011 Sb., o ochraně zdraví před nepříznivými účinky hluku a vibrací, ve znění pozdějších předpisů.

místo měření	X: 3.NP bytového domu, Tř. Svobody 20, Olomouc				
	Veřejná produkce hudby v hudebním klubu Belmondo, Mlýnská 938/4, Olomouc, v noční době bez rušivých vlivů				
druh chráněného prostoru	základní hladina akustického tlaku A $L_{Aeq,T}$ [dB]	korekce na noční dobu (22 ⁰⁰ -06 ⁰⁰ hod.) [dB]	korekce na druh chráněného prostoru: [dB]	korekce na charakter hluku: hluk s tónovou složkou [dB]	hygienický limit v ekvivalentní hladině akustického tlaku A $L_{Aeq,1h}$ [dB]
Obytné místnosti	50,0	- 10,0	0,0	-5,0	35,0
Výsledná dopadající hladina v místě měření korigovaná na zbytkový hluk, stanovená pro referenční časový interval $L_{Aeq,1h}$ [dB]					48,6 dB
Uvedená rozšířená nejistota měření					± 2,0
Výsledná hodnotící hladina po odečtení nejistoty měření, stanovená pro referenční časový interval $L_{Aeq,1h}$ [dB]					46,6 dB
výsledná hodnota prokazatelně překračuje hygienický limit v ekvivalentní hladině akustického tlaku					

Příspěvek zdrojů hluku: veřejná produkce hudby v hudebním klubu Belmondo, Mlýnská 938/4, Olomouc, v noční době bez rušivých vlivů, je k běžné hlukové situaci na místě měření významný, neboť výsledná hodnota hladiny maximálního akustického tlaku A prokazatelně překračuje v místě měření hygienický limit.

Podmínky pro průkaz tónové složky u prověřovaného zdroje hluku byly splněny (dle Nařízení vlády ČR č. 272/2011 Sb., o ochraně zdraví před nepříznivými účinky hluku a vibrací, ve znění pozdějších předpisů).



L 1393

Zdravotní ústav se sídlem v Ostravě
Centrum hygienických laboratoří
Zkušební laboratoř č. 1393 akreditovaná ČIA podle ČSN EN ISO/IEC 17025: 2005
Partyzánské náměstí 7, 702 00 Ostrava

Průkaz tónové složky:

Dle Nařízení vlády ČR č. 272/2011 Sb., o ochraně zdraví před nepříznivými účinky hluku a vibrací, jde-li o hluk s tónovými složkami nebo má-li výrazně informační charakter, přičte se další korekce -5 dB. Za hluk s tónovými složkami se považuje hudba nebo zpěv, za hluk s výrazně informačním charakterem se považuje řeč. Hlukem s tónovými složkami se rozumí hluk, v jehož kmitočtovém spektru je hladina akustického tlaku v třetinooktávovém pásmu, případně i ve dvou bezprostředně sousedících třetinooktávových pásmech, o více než 5 dB vyšší než hladiny akustického tlaku v obou sousedících třetinooktávových pásmech a v pásmu kmitočtu 10 Hz až 160 Hz je ekvivalentní hladina akustického tlaku v tomto třetinooktávovém pásmu L_{ted}/T vyšší než hladina prahu slyšení stanovená pro toto kmitočtové pásmo podle tabulky v příloze č. 1 k tomuto nařízení.

Příloha č. 1 k Nařízení vlády č. 272/2011 Sb.

Hladiny prahu slyšení L_{PS} v decibelech v rozsahu středních kmitočtů třetinooktávových pásem f_t 10 Hz až 160 Hz

f_t [Hz]	10	12,5	16	20	25	31,5	40	50	63	80	100	125	160
L_{PS} [dB]	92	87	83	74	64	56	49	43	42	40	38	36	34

Ověřovací doložka konverze do dokumentu obsaženého v datové zprávě

Ověřuji pod pořadovým číslem **91742180-168557-161206103324**, že tento dokument, který vznikl převedením vstupu v listinné podobě do podoby elektronické, skládající se z **11** listů, se doslovně shoduje s obsahem vstupu.

Zajišťovací prvek: **bez zajišťovacího prvku**

Ověřující osoba: **Šárka Kovaříková**

Vystavil: **Krajská hygienická stanice Olomouckého kraje se sídlem v Olomouci**
Pracoviště: **Krajská hygienická stanice Olomouckého kraje se sídlem v Olomouci**
V Olomouci dne 06.12.2016



91742180-168557-161206103324



Zdravotní ústav se sídlem v Ostravě

Centrum hygienických laboratoří

Zkušební laboratoř č. 1393 akreditovaná ČIA podle ČSN EN ISO/IEC 17025:2005

Partyzánské náměstí 7, 702 00 Ostrava

PROTOKOL č. 65804/2016

Zákazník : Krajská hygienická stanice Olomouckého kraje se
sídlem v Olomouci
Wolkerova 74/6
779 11 Olomouc-Nová Ulice

Číslo zakázky : 29958
Číslo jednací : ZU/22393/2016
Číslo spisu : S-ZU/22393/2016
Spisový znak : 4.0.3

Číslo objednávky : 2OL0392

Hluk v mimopracovním prostředí

Datum měření:	5.11.2016
Místo měření:	chráněný vnitřní prostor bytu Tř. Svobody 20, Olomouc
Měřil, vzorkoval:	Navrátil Vladimír, RNDr., Zedníková Irena
Účel a důvod měření:	státní zdravotní dozor
Přítomné osoby:	pan Miroslav Žáček, zástupce objednatele

Zkušební metody

Ukazatel	Použitá metoda	TYP
hluk - vnitřní prostředí	SOP OV 456, část 1	5 A

Místo provedení zkoušky (pracoviště) :

⁽⁵⁾ - analýzy provedeny pracovištěm Olomouc (Wolkerova 6, 779 11 Olomouc)


Metody v sloupci TYP: "A" akreditovaná zkouška

Výsledky se vztahují pouze k měřeným místům a době měření.

Tento protokol nenahrazuje rozhodnutí orgánu ochrany veřejného zdraví nebo schválení jiným orgánem.

Bez písemného souhlasu laboratoře se nesmí protokol reprodukovat jinak než celý.

Vedoucí CHL : Doškářová Šárka, RNDr.
Kontroloval : Navrátil Vladimír, RNDr.
Protokol vyhotovil: Zedníková Irena
Počet stran: 10
Dne: 23.11.2016


RNDr. Vladimír Navrátil
zástupce vedoucího Oddělení faktorů prostředí





L 1393

Zdravotní ústav se sídlem v Ostravě
Centrum hygienických laboratoří
Zkušební laboratoř č. 1393 akreditovaná ČIA podle ČSN EN ISO/IEC 17025:2005
Partyzánské náměstí 7, 702 00 Ostrava

HLUK V MIMOPRACOVNÍM PROSTŘEDÍ

NÁZEV A POPIS MĚŘENÉHO PROSTORU:

Jiří Skřivánek, Mlýnská 938/4, Olomouc, IČ: 60285834

Provoz: veřejná produkce hudby v hudebním klubu Belmondo, Mlýnská 938/4, Olomouc

Chráněný vnitřní prostor staveb

Místo měření: byt ve 3.NP, Tř. Svobody 20, Olomouc

Jedná se o chráněný vnitřní prostor stavby vzhledem ke zdrojům hluku, tj. provozu výše uvedeného hudebního klubu.

Obytná místnost (ložnice) byla v průběhu měření interiérově vybavena dle svého využití (postele, nábytek), vnitřní rozměry místnosti jsou 5,0 m x 4,7 m, světlá výška 3,6 m, stěny a strop jsou omítnuty, na podlaze jsou parkety, okna kastlová.

Hluk proniká na místo měření ze zdrojů hluku do místností konstrukcí objektu a vzduchem.

POPIS ZDROJE MĚŘENÉHO FAKTORU: ZDROJE HLUKU

- veřejná produkce hudby v hudebním klubu Belmondo

Informace o zdrojích hluku, typu hudební produkce a počtu účastníků nebyla objednatelem poskytnuta. Veřejná produkce hudby z provozovny „Belmondo“ byla dominantním zdrojem hluku v místě měření, ostatní hudební produkce pořádané v lokalitě nebyly při měření odlišitelné od zbytkového hluku, případně již měly ukončený provoz.

Zbytkový hluk – tj. všechny ostatní zdroje hluku nesouvisející s měřeným zdrojem hluku. V době měření byla hladina zbytkového hluku v místě měření tvořena dopravním hlukem ze silničního a tramvajového provozu v dané lokalitě, hlasy lidí ve venkovním prostoru, hlukem v domě a bytě apod.

PODMÍNKY PROSTŘEDÍ:

Místo a interval měření [hod]	Teplota vzduchu [°C]	Relativní vlhkost vzduchu [%]	Barometrický tlak [hPa]	Proudění vzduchu [m . s-1]
Obytná místnost 03:15 – 04:40	18,2	42,1	985	neměřeno



L 1393

Zdravotní ústav se sídlem v Ostravě
Centrum hygienických laboratoří
Zkušební laboratoř č. 1393 akreditovaná ČIA podle ČSN EN ISO/IEC 17025:2005
Partyzánské náměstí 7, 702 00 Ostrava

POUŽITÁ ZAŘÍZENÍ PRO MĚŘENÍ:

Zvukový analyzátor NORSONIC NOR 121 (třídy 1), výr.č. 29801	platnost ověření do 4.10.2017
Měřicí mikrofon Norsonic 1225 (třídy 1), výr.č. 14422	platnost ověření do 5.10.2017
Kalibrátor hladiny zvuku B&K 4231 (třídy 1), výr.č. 1882616	platnost kalibrace do 29.6.2017
Digitální teploměr - vlhkoměr - barometr D4130, výr. č. 07910245	platnost kalibrace do 15.8.2017
Laserový měřič vzdálenosti Bosch DLE 150 Laser, výr.č.383176226	platnost kalibrace do 7.6.2019

Kryt proti větru typu Norsonic – při měření nebyl použit, mikrofonní kabel B&K AO0415 délky 10 m

POUŽITÉ ZNAČKY, JEDNOTKY A VELIČINY:

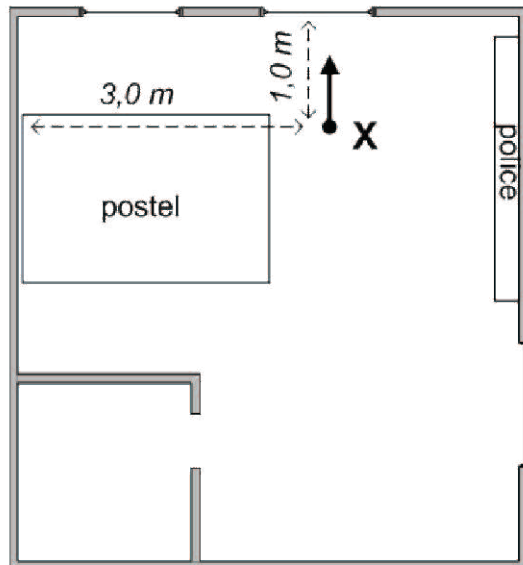
Značka	jednotka	Veličina
t	°C	teplota vzduchu
v	m/s	rychlost proudění vzduchu
Rh	%	relativní vlhkost vzduchu
p	hPa	atmosférický tlak
$L_{Aeq,T}$	dB	ekvivalentní hladina akustického tlaku A
$L_{AN,T}$	dB	distribuční (procentní) hladina
L_{Amax}	dB	hladina maximálního akustického tlaku A
L_{Amin}	dB	hladina minimálního akustického tlaku A
L_{teq}	dB	ekvivalentní hladina akustického tlaku v třetinooktávových



L 1393

Zdravotní ústav se sídlem v Ostravě
Centrum hygienických laboratoří
Zkušební laboratoř č. 1393 akreditovaná ČIA podle ČSN EN ISO/IEC 17025:2005
Partyzánské náměstí 7, 702 00 Ostrava

SITUAČNÍ NÁKRES MÍSTA MĚŘENÍ:



FOTODOKUMENTACE:

místo měření – obytná místnost





L 1393

Zdravotní ústav se sídlem v Ostravě
Centrum hygienických laboratoří
Zkušební laboratoř č. 1393 akreditovaná ČIA podle ČSN EN ISO/IEC 17025:2005
Partyzánské náměstí 7, 702 00 Ostrava

STRATEGIE A ZPŮSOB (METODY) MĚŘENÍ:

Měření a hodnocení je provedeno dle ČSN ISO 1996-1,2 a Metodického návodu MZ ČR čj. HEM-300-11.12.01-34065 (ze dne 11.12.2001), pro měření a hodnocení hluku v mimopracovním prostředí. Cílem měření bylo zaznamenání všech typických hlukových situací při provozu sledovaného zdroje hluku (viz popis zdroje měřeného faktoru) a stanovení maximální hladiny akustického tlaku A hluku, který proniká do chráněného vnitřního prostoru staveb – obytné místnosti a určení, zda dochází nebo nedochází v místě měření k překračování hygienických limitů hluku stanovených v Nařízení vlády ČR č. 272/2011 Sb., o ochraně zdraví před nepříznivými účinky hluku a vibrací, ve znění pozdějších předpisů, pro chráněný vnitřní prostor staveb pro noční dobu.

Výběr místa měření byl proveden po dohodě se zástupcem objednatele panem Miroslavem Žáčkem.

Místo měření X: v průběhu měření byl měřicí mikrofon umístěn na stativu BOSCH v mikrofonním držáku B&K UA0588 na stativové duralové tyči 1,5 m nad podlahou, 3,0 m od stěny naproti vstupním dveřím, 1,0 m od stěny s oknem, a byl orientován šikmo dolů a směřován ke zdroji hluku, viz situační náčrtek a fotodokumentace místa měření.

Měření bylo provedeno formou kontinuálního 1s záznamu s označováním jednotlivých hlukových událostí odpovídajících pouze označovaným stavům – provoz zdroje hluku.

Zvolený způsob a časový interval měření jsou dostatečně reprezentativní pro určení stávající hlukové situace v dané lokalitě při provozu zdrojů hluku v noční době, v průběhu měření byly zachyceny všechny typické hlukové situace vyskytující se na místě měření při provozu v noční době:

Místo měření X:

- | | | |
|--|--------------------|-----------------|
| - zbytkový hluk v noční době | - měřeno v době od | 04.45 – 04.55 h |
| - provoz hudebního klubu Belmondo v noční době | - měřeno v době od | 03.35 – 04.45 h |

Místo měření zbytkového hluku bylo vzhledem k nepřetržitému provozu zdroje hluku zvoleno v obytné místnosti s oknem do dvorního traktu na odvrácené straně bytového domu.

Všechny ostatní hluky prokazatelně nesouvisející s měřeným hlukem zdroje byly z měření použitého pro hodnocení hluku vyloučeny.

Před začátkem a na konci měření hluku byla provedena akustická kontrola měřicího systému (mikrofonu) použitím akustického kalibrátoru B&K 4231 výrobce Brüel & Kjaer.

Zpracování naměřených dat bylo provedeno na PC softwarovým produktem fy NORSONIC Nor-Xfer a NorReview ver. 2.1.40.



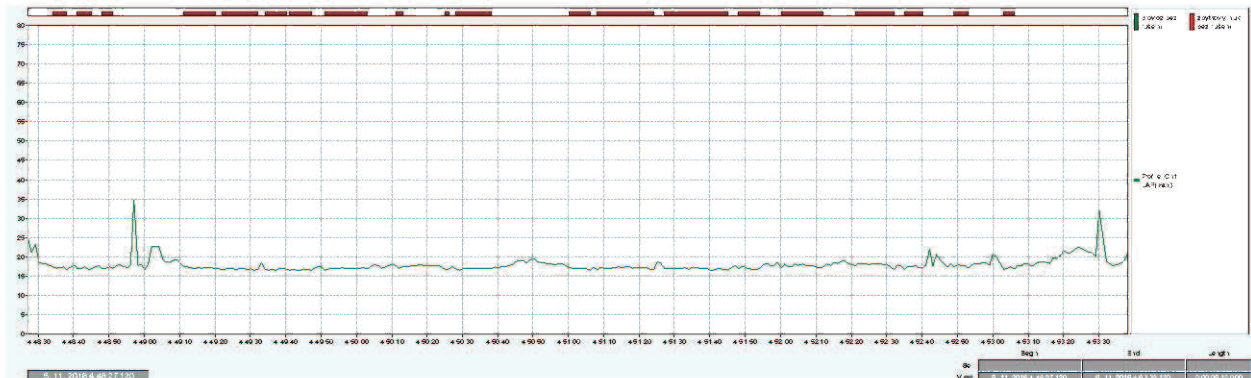
L 1393

Zdravotní ústav se sídlem v Ostravě
Centrum hygienických laboratoří
Zkušební laboratoř č. 1393 akreditovaná ČIA podle ČSN EN ISO/IEC 17025:2005
Partyzánské náměstí 7, 702 00 Ostrava

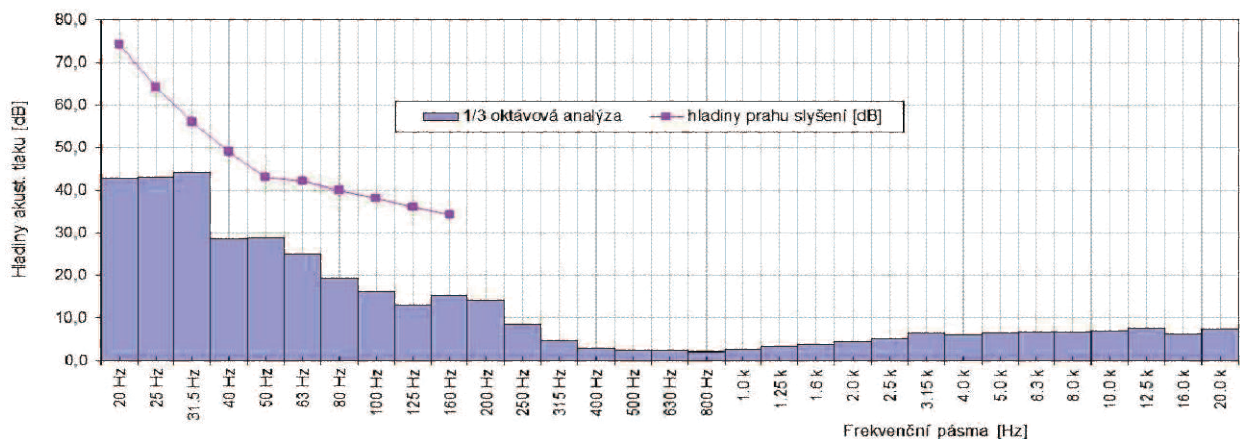
VÝSLEDKY MĚŘENÍ

povaha a charakter hluku		
zbytkový hluk – proměnný bez tónové složky		
místo x a podmínky měření	čas měření	maximální hladina akustického tlaku
Obytná místnost, 3.NP bytového domu, Tř. Svobody 20, Olomouc	04.45-04.55	L_{Amax} [dB]
Zbytkový hluk v noční době bez rušivých vlivů		17,5
výsledná hodnota L_{Amax} [dB]		18,5
uvedená rozšířená nejistota výsledku U_{AB} [dB]		1,0

Časový průběh L_{Amax} zbytkového hluku včetně 1/3 oktávové analýzy:



Frekvenční spektrum L_{Amax} v třetinooktávových pásmech



Hodnoty 1/3 oktávové analýzy na místě měření tabelárně s vy značením tónových složek červeně pokud jsou v měření přítomny.

20 Hz	25 Hz	31.5 Hz	40 Hz	50 Hz	63 Hz	80 Hz	100 Hz	125 Hz	160 Hz	200 Hz	250 Hz	315 Hz	400 Hz	500 Hz	630 Hz
42,7	43,0	44,2	28,4	28,7	25,0	19,2	16,2	13,0	15,3	14,0	8,5	4,6	2,7	2,3	2,3
800 Hz	1.0 k	1.25 k	1.6 k	2.0 k	2.5 k	3.15 k	4.0 k	5.0 k	6.3 k	8.0 k	10.0 k	12.5 k	16.0 k	20.0 k	1/3okt.
2,1	2,4	3,1	3,7	4,3	5,0	6,5	6,0	6,4	6,6	6,6	6,8	7,7	6,1	7,4	[dB]

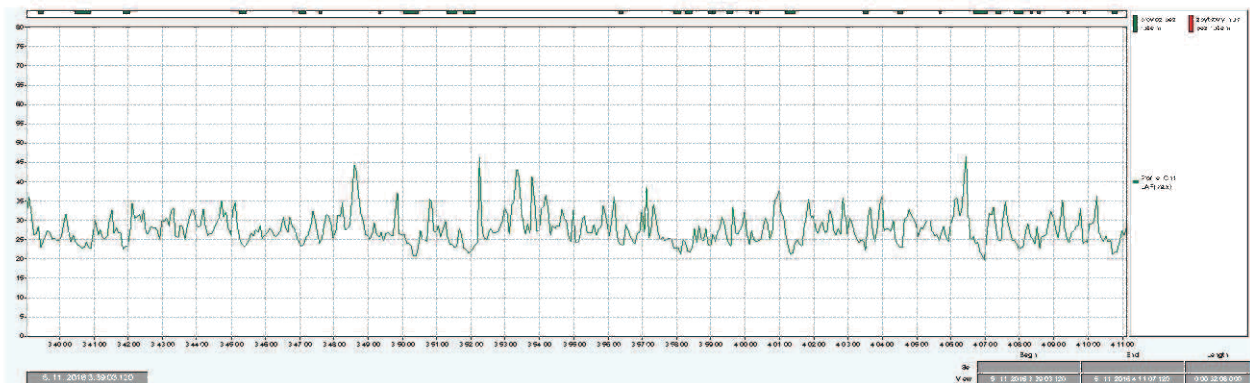


L 1393

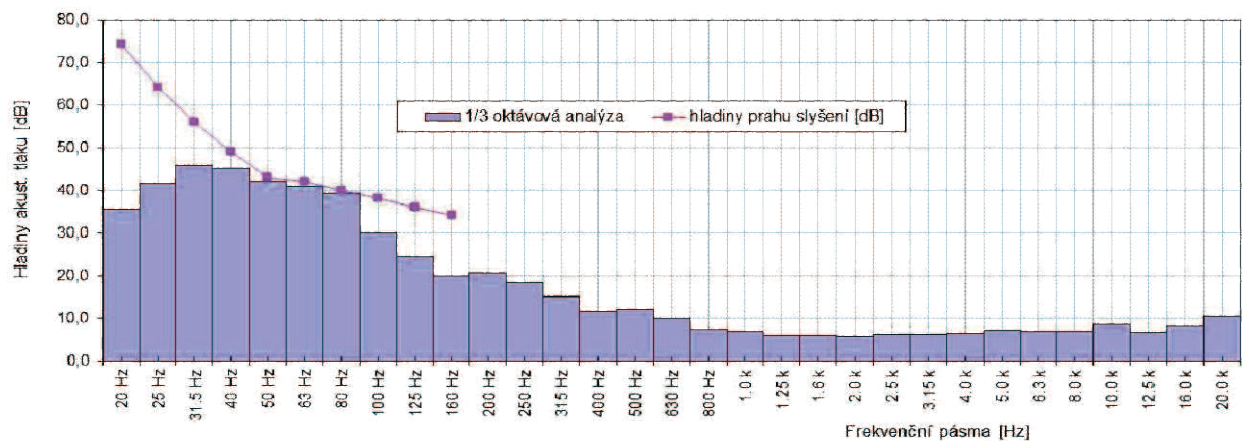
Zdravotní ústav se sídlem v Ostravě
Centrum hygienických laboratoří
Zkušební laboratoř č. 1393 akreditovaná ČIA podle ČSN EN ISO/IEC 17025:2005
Partyzánské náměstí 7, 702 00 Ostrava

povaha a charakter hluku		
hluk zdroje – proměnný s tónovou složkou (hudba dle §2, 272/2011 Sb.)		
místo x a podmínky měření	čas měření	nekorigované hodnoty
Obytná místnost, 3.NP bytového domu, Tř. Svobody 20, Olomouc	03.35-04.45	L_{Amax} [dB]
Veřejná produkce hudby v hudebním klubu Belmondo, Mlýnská 938/4, Olomouc, v noční době bez rušivých vlivů		23,5
výsledná hodnota L_{Amax} [dB]		24,6
uvedená rozšířená nejistota výsledku U_{AB} [dB]		1,1

Časový průběh L_{Amax} provozu zdroje hluku včetně 1/3 oktávové analýzy:



Frekvenční spektrum L_{Amax} v třetinooktávných pásmech



Hodnoty 1/3 oktávové analýzy na místě měření tabelárně s vy značením tónových složek červeně pokud jsou v měření přítomny.															
20 Hz	25 Hz	31.5 Hz	40 Hz	50 Hz	63 Hz	80 Hz	100 Hz	125 Hz	160 Hz	200 Hz	250 Hz	315 Hz	400 Hz	500 Hz	630 Hz
35,4	41,5	45,8	45,1	42,0	40,9	39,1	30,0	24,4	19,8	20,6	18,4	15,0	11,5	12,1	9,9
800 Hz	1.0 k	1.25 k	1.6 k	2.0 k	2.5 k	3.15 k	4.0 k	5.0 k	6.3 k	8.0 k	10.0 k	12.5 k	16.0 k	20.0 k	1/3okt.
7,3	7,0	6,0	6,0	5,7	6,2	6,3	6,4	7,1	6,9	6,9	8,6	6,7	8,1	10,3	[dB]



L 1393

Zdravotní ústav se sídlem v Ostravě
Centrum hygienických laboratoří
Zkušební laboratoř č. 1393 akreditovaná ČIA podle ČSN EN ISO/IEC 17025:2005
Partyzánské náměstí 7, 702 00 Ostrava

povaha a charakter hluku

hluk zdroje – proměnný s tónovou složkou (hudba dle §2, 272/2011 Sb.)

místo x a podmínky měření	výsledky měření
Obytná místnost, 3.NP bytového domu, Tř. Svobody 20, Olomouc	L_{Amax} [dB]
Výsledná celková hladina zbytkového hluku (bez rušivých vlivů) v noční době	18,5
Výsledná celková hladina (bez rušivých vlivů) za provozu zdrojů hluku korigovaná na zbytkový hluk v noční době, pro rozdíl hladin hluku zdroje a zbytkového hluku $\Delta = 6,1$ dB je $K = 1,2$ dB	$24,6 - 1,2 = 23,4$
uvedená rozšířená nejistota měření [dB]	viz analýza malých výběrů-Hornův postup

Uvedená kombinovaná rozšířená nejistota měření je stanovena dle metodického návodu pro měření hluku v mimopracovním prostředí (Metodický návod MZ-HH ČR č.j. HEM-300-11.12.01-34065 (ze dne 11.12.2001)- analýza malých výběrů-Hornův postup.



L 1393

Zdravotní ústav se sídlem v Ostravě
Centrum hygienických laboratoří
Zkušební laboratoř č. 1393 akreditovaná ČIA podle ČSN EN ISO/IEC 17025:2005
Partyzánské náměstí 7, 702 00 Ostrava

ODBORNÁ STANOVISKA

Hygienický limit hluku je stanoven dle Nařízení vlády č. 272/2011 Sb., o ochraně zdraví před nepříznivými účinky hluku a vibrací, ve znění pozdějších předpisů.

místo měření	Obytná místnost, 3.NP bytového domu, Tř. Svobody 20, Olomouc			
	Veřejná produkce hudby v hudebním klubu Belmondo, Mlýnská 938/4, Olomouc, v noční době bez rušivých vlivů			
druh chráněného prostoru	základní hladina akustického tlaku A L_{Amax} [dB]	korekce na druh chráněného vnitřního prostoru a dobu pobytu: doba mezi 22.00 a 06.00 hodinou [dB]	korekce na charakter hluku: hluk s tónovou složkou [dB]	hygienický limit v maximální hladině akustického tlaku A L_{Amax} [dB]
chráněný vnitřní prostor staveb	40,0	- 10,0	-5,0	25,0
výsledná hladina akustického tlaku stanovena pro určující ukazatel hluku L_{Amax}				23,4
výsledná hodnota prokazatelně nepřekračuje hygienický limit v maximální hladině akustického tlaku				

ODBORNÉ INTERPRETACE

Příspěvek zdrojů hluku: veřejná produkce hudby v hudebním klubu Belmondo, Mlýnská 938/4, Olomouc, v noční době bez rušivých vlivů, je k běžné hlukové situaci na místě měření významný, avšak výsledná hodnota hladiny maximálního akustického tlaku A prokazatelně nepřekračuje v místě měření hygienický limit.

Podmínky pro průkaz tónové složky u prověřovaného zdroje hluku byly splněny (dle Nařízení vlády ČR č. 272/2011 Sb., o ochraně zdraví před nepříznivými účinky hluku a vibrací, ve znění pozdějších předpisů).



L 1393

Zdravotní ústav se sídlem v Ostravě
Centrum hygienických laboratoří
Zkušební laboratoř č. 1393 akreditovaná ČIA podle ČSN EN ISO/IEC 17025:2005
Partyzánské náměstí 7, 702 00 Ostrava

Průkaz tónové složky:

Dle Nařízení vlády ČR č. 272/2011 Sb., o ochraně zdraví před nepříznivými účinky hluku a vibrací, ve znění pozdějších předpisů, jde-li o hluk s tónovými složkami nebo má-li výrazně informační charakter, přičte se další korekce -5 dB. Za hluk s tónovými složkami se považuje hudba nebo zpěv, za hluk s výrazně informačním charakterem se považuje řeč. Hlukem s tónovými složkami se rozumí hluk, v jehož kmitočtovém spektru je hladina akustického tlaku v třetinooktávovém pásmu, případně i ve dvou bezprostředně sousedících třetinooktávových pásmech, o více než 5 dB vyšší než hladiny akustického tlaku v obou sousedících třetinooktávových pásmech a v pásmu kmitočtu 10 Hz až 160 Hz je ekvivalentní hladina akustického tlaku v tomto třetinooktávovém pásmu L_{ted}/T vyšší než hladina prahu slyšení stanovená pro toto kmitočtové pásmo podle tabulky v příloze č. 1 k tomuto nařízení.

Příloha č. 1 k Nařízení vlády č. 272/2011 Sb.

Hladiny prahu slyšení L_{PS} v decibelech v rozsahu středních kmitočtů třetinooktávových pásem f_t 10 Hz až 160 Hz

f_t [Hz]	10	12,5	16	20	25	31,5	40	50	63	80	100	125	160
L_{PS} [dB]	92	87	83	74	64	56	49	43	42	40	38	36	34

Ověřovací doložka konverze do dokumentu obsaženého v datové zprávě

Ověřuji pod pořadovým číslem **91741788-168557-161206102802**, že tento dokument, který vznikl převedením vstupu v listinné podobě do podoby elektronické, skládající se z **10** listů, se doslovně shoduje s obsahem vstupu.

Zajišťovací prvek: **bez zajišťovacího prvku**

Ověřující osoba: **Šárka Kovaříková**

Vystavil: **Krajská hygienická stanice Olomouckého kraje se sídlem v Olomouci**
Pracoviště: **Krajská hygienická stanice Olomouckého kraje se sídlem v Olomouci**
V Olomouci dne 06.12.2016



91741788-168557-161206102802

KRAJSKÁ HYGIENICKÁ STANICE OLOMOUCKÉHO KRAJE SE SÍDLEM V OLOMOUCI

Wolkerova 6, 779 11 Olomouc, tel. 585 719 111, e-mail: podatelna@khsolc.cz, ID: 7zyai4b

PROTOKOL o kontrole č.j. KHSOC/32152/2016/OC/HOK

pořízený z kontroly vykonané podle zákona č. 255/2012 Sb., o kontrole (kontrolní řád), a podle § 88 zákona č. 258/2000 Sb., o ochraně veřejného zdraví a o změně některých souvisejících zákonů, ve znění pozdějších předpisů (dále jen „zákon č. 258/2000 Sb.“)

1. Pravomoc k výkonu kontroly:

§ 82 odst. 2 písm. b) zákona č. 258/2000 Sb.

2. Kontrolující (jméno, příjmení, titul, č. služebního průkazu):

Ing. Barbora Nechvátalová, číslo služebního průkazu 0051

Miroslav Žáček, číslo služebního průkazu 0043

Vedoucí kontrolní skupiny (jméno, příjmení, titul): **Ing. Barbora Nechvátalová**

Přizvané fyzické osoby (jméno, příjmení, titul, číslo a datum vydání pověření zaměstnance zdravotního ústavu, název zdravotního ústavu/jméno, příjmení, číslo a datum vydání pověření jiné odborně způsobilé fyzické osoby) a **důvod jejich přizvání:**

RNDr. Vladimír Navrátil, Irena Zedníková - pověření pro přizvané osoby č.j. KHSOC/28260/2016/OC/HOK ze dne 3.11.2016, Zdravotní ústav se sídlem v Ostravě, Partyzánské nám. 7, Ostrava

Důvod přizvání – měření hluku (viz bod 10)

3. Místo kontroly (název a adresa provozovny nebo jiný přesný popis místa):

a/ chráněný venkovní prostor stavby – bytové jednotky Tř. Svobody 20, Olomouc

b/ chráněný vnitřní prostor stavby - obytná místnost bytové jednotky Tř. Svobody 20, Olomouc – **hluk z veřejné produkce hudby, pořádané v provozovně hudební klub Belmondo, Mlýnská 938/4, Olomouc** (viz bod 10 tohoto protokolu)

4. Kontrolovaná osoba:

právnícká osoba (obchodní firma/název, sídlo, IČO):

obchodní firma/název: xxxx

sídlo:

IČO:

podnikající fyzická osoba (jméno, příjmení, titul, datum narození, adresa trvalého bydliště a sídla, IČ, popř. obchodní firma

jméno, příjmení, titul: Jiří Skřivánek

datum narození: 7.5.1965

adresa trvalého bydliště:

adresa sídla: Mlýnská 938/4, Olomouc

IČO: 60285834

5. Osoby přítomné na místě kontroly:

kontrolovaná osoba (jméno a příjmení fyzické osoby podnikající /jméno a příjmení, datum narození, adresa trvalého bydliště člena/členů statutárního orgánu oprávněného/oprávněných jednat za právnickou osobu):

.....XXXXXXXX.....
.....
.....
(ověřeno dle průkazu totožnosti.....číslo.....)

povinná osoba (jméno a příjmení, datum narození, adresa trvalého bydliště, vztah ke kontrolované osobě ve smyslu § 5 odst. 2 písm. a) kontrolního řádu):

jméno a příjmeníXXXXXXXX.....
datum narození.....
adresa trvalého bydliště.....
(ověřeno dle průkazu totožnosti.....číslo.....)

vztah ke kontrolované osobě ve smyslu § 5 odst. 2 písm. a) kontrolního řádu.....

6. Kontrola zahájena dne: 5.11.2016 ve 3:34 hodin.

úkonem: měření hluku z veřejné produkce hudby, pořádané v provozovně hudební klub Belmondo, Mlýnská 938/4, Olomouc v noční době, v chráněném venkovním a chráněném vnitřním prostoru stavby – bytová jednotka Tř. Svobody 20, Olomouc

7. Předmět kontroly:

Plnění povinností stanovených v § 30 odst. 1 zákona č. 258/2000 Sb. ve spojení s § 11 odst. 3 a § 12 odst. 3 nařízení vlády č. 272/2011 Sb., o ochraně zdraví před nepříznivými účinky hluku a vibrací, ve znění pozdějších předpisů.

8. Vzorky odebrány: ne ano

~~Poučení: Podle § 11 odst. 2 kontrolního řádu a § 90 odst. 1 zákona č. 258/2000 Sb. za odebraný vzorek zaplatí orgán ochrany veřejného zdraví příslušný k výkonu kontroly osobě, již byl vzorek odebrán, náhradu ve výši ceny, za kterou tato osoba věc v době jejího odebrání běžně na trhu prodává; nelze-li tuto cenu určit, pak náhradu ve výši ceny, za kterou věc pořídila, případně náhradu ve výši účelně vynaložených nákladů. Náhradu orgán ochrany veřejného zdraví zaplatí, pokud o ni kontrolovaná osoba požádá ve lhůtě do 6 měsíců ode dne, kdy byla seznámena se skutečností, že výrobek splnil požadavky stanovené právními předpisy, rozhodnutím nebo opatřením orgánu ochrany veřejného zdraví. Podle § 90 odst. 1 zákona č. 258/2000 Sb. se náhrada neposkytne za vzorek vody a vzorek písku z pískovišť a dále v případech upravených v § 11 odst. 3 kontrolního řádu.~~

9. Poslední kontrolní úkon předcházející vyhotovení protokolu:

Obdržení protokolů č. 65803/2016 a č. 65804/2016 od zpracovatele Zdravotní ústav se sídlem v Ostravě, Partyzánské náměstí 7, Ostrava

den jeho provedení: 24.11.2016

10. Kontrolní zjištění včetně uvedení podkladů, ze kterých vychází:

- 10.1 – měření hluku z veřejné produkce hudby, pořádané v provozovně hudební klub Belmondo, Mlýnská 938/4, Olomouc v noční době - bylo provedeno dne 5.11.2016 v chráněném venkovním prostoru stavby v době od 3:34 do 5:00 hod., v chráněném vnitřním prostoru stavby v době od 3:35 do 4:45 hod., po ukončení měření hluku z veřejné produkce hudby probíhalo měření zbytkového hluku
- 10.2 – měřící místo
- a/ v chráněném venkovním prostoru stavby – bytová jednotka ve 3. NP objektu k bydlení Tř. Svobody 20, Olomouc – mikrofon umístěn ve vzdálenosti 1,8m před fasádou objektu k bydlení, ve výšce 11 m nad terénem, směřovaný ke zdroji hluku
- b/ v chráněném vnitřním prostoru stavby – obytná místnost bytové jednotky ve 3. NP objektu k bydlení Tř. Svobody 20, Olomouc, mikrofon umístěn ve vzdálenosti 1,0 m od stěny s oknem, ve výšce 1,5 m nad podlahou, směřovaný ke zdroji hluku
- 10.3 – v průběhu měření byla monitorována teplota, relativní vlhkost a barometrický tlak na místě měření (viz. protokoly ZÚ).
- 10.4 – pořadatelem veřejné produkce hudby pořádané v provozovně hudební klub Belmondo, Mlýnská 938/4, Olomouc dne 5.11.2016 v noční době je fyzická osoba podnikající Jiří Skřivánek, IČO 60285834, sídlo Mlýnská 938/4, Olomouc – údaje ověřeny nahlédnutím do veřejně přístupných stránek Živnostenského rejstříku dne 12.7.2016
- 10.5 – zbytkový hluk (hluk pozadí) byl měřen po ukončení měření hluku z veřejné produkce hudby na odvrácené straně budovy, v akustickém stínu vytvořeném vlastním objektem k bydlení
- 10.6 – pod č.j. KHSOC/28723/2016/OC/HOK ze dne 7.11.2016 byla kontrolovaná osoba informována o zahájení kontroly. Uvedená informace byla kontrolovanou osobou převzata 22.11.2016 (viz doručení)
- 10.7 – dne 24.11.2016 obdržela KHS, odd. HOK od akreditované laboratoře – Zdravotní ústav se sídlem v Ostravě, Partyzánské nám. 7, Ostrava – protokol č.65803/2016 (chráněný venkovní prostor stavby - viz. příloha č. 1) a protokol č. 65804/2016 (chráněný vnitřní prostor stavby – viz. příloha č. 2)
- 10.8 - dne 12.12.2016 vyhodnotila KHS obdržené protokoly od akreditované laboratoře – Zdravotní ústav se sídlem v Ostravě, Partyzánské nám. 7, Ostrava:
- a/ **Protokol č. 65803/2016 (chráněný venkovní prostor stavby) :**
- Mikroklimatické podmínky v měřícím místě (viz bod 10.3): prům. teplota vzduchu 4,6°C, relativní vlhkost vzduchu 69 %, barometrický tlak 982 hPa, rychlost proudění vzduchu 0,4m/s
 - $L_{Aeq,1h} = 46,6$ dB (výsledná ekvivalentní hladina hluku v noční době nekorigovaná na zbytkový hluk, viz níže, bez rušivých vlivů).
 - Zbytkový hluk (hluk pozadí) - měřeno před oknem obytné místnosti orientované do dvorního traktu na odvrácené straně budovy, v době od 5:02 do 5:09 hod. – 35,5 dB, vzhledem k rozdílu mezi hlukem zdroje a zbytkovým hlukem větším než 10 dB se v souladu s ČSN ISO 1996-2:2009, odst. 9.6. korekce na zbytkový hluk neprovádí.
 - **Hygienický limit hluku** upravený § 12 odst. 3 příl. č.3 k NV č. 272/2011 Sb. je $L_{Aeq,1h} = 35,0$ dB v noční době při použití korekce na hluk s tónovými složkami, kterým je vždy hudba nebo zpěv
 - výše uvedeným měřením bylo zjištěno, že naměřená hladina hluku $L_{Aeq,1h}$ **prokazatelně překračuje** stanovený hygienický limit hluku o plus 11,6 dB, což znamená **porušení** ustanovení § 30 odst. 1 zákona č. 258/2000 Sb., v návaznosti na § 12 odst. 3 příl. č. 3 k NV č. 272/2011 Sb.

b/ **Protokol č. 65804/2016 (chráněný vnitřní prostor stavby) :**

- Mikroklimatické podmínky v měřicím místě (viz bod 10.3): prům. teplota vzduchu 18,2°C, relativní vlhkost vzduchu 42,1 %, barometrický tlak 985 hPa,
- $L_{Amax} = 23,4$ dB (výsledná maximální hladina hluku v noční době korigovaná na zbytkový hluk, viz níže, bez rušivých vlivů).
- Zbytkový hluk (hluk pozadí) – měřeno v obytné místnosti s oknem do dvorního traktu na odvrácené straně budovy, od 4:45 do 4:55 – 18,5 dB, vzhledem k rozdílu mezi hlukem zdroje a zbytkovým hlukem do 10 dB se v souladu s ČSN ISO 1996-2:2009, odst. 9.6. provedla korekce na zbytkový hluk.
- **Hygienický limit hluku** upravený § 11 odst. 3 příl. č.2 k NV č. 272/2011 Sb. je $L_{Amax} = 25,0$ dB v noční době při použití korekce na hluk s tónovými složkami, kterým je vždy hudba nebo zpěv
- **výše** uvedeným měřením bylo zjištěno, že naměřená hladina hluku L_{Amax} **nepřekračuje** stanovený hygienický limit hluku, což znamená plnění ustanovení § 30 odst. 1 zákona č. 258/2000 Sb., v návaznosti na § 11 odst. 3 příl. č. 2 k NV č. 272/2011 Sb.

10.9 – výše uvedené nedostatky budou řešeny ve správním řízení

11. Požadavek kontrolujícího na podání písemné zprávy o odstranění nebo prevenci nedostatků zjištěných kontrolou podle § 10 odst. 2 kontrolního řádu:

Kontrolovaná osoba **předloží písemnou zprávu o odstranění/prevenci zjištěných nedostatků** ve lhůtě do **15 dnů ode dne doručení tohoto protokolu**

12. Poučení:

a) Podle § 13 kontrolního řádu námitky proti kontrolnímu zjištění uvedenému v protokolu o kontrole může kontrolovaná osoba podat Krajské hygienické stanici Olomouckého kraje se sídlem v Olomouci ve lhůtě 15 dnů ode dne doručení protokolu o kontrole. Námitky se podávají písemně, musí z nich být zřejmé, proti jakému kontrolnímu zjištění směřují, a musí obsahovat odůvodnění nesouhlasu s tímto kontrolním zjištěním.

~~b) Při postupu podle § 88 odst. 3 zákona č. 258/2000 Sb. může kontrolovaná osoba podat námitky proti kontrolnímu zjištění uvedenému v protokolu o kontrole Krajské hygienické stanici Olomouckého kraje se sídlem v Olomouci ve lhůtě 3 dnů ode dne předání protokolu o kontrole na místě kontroly. Námitky se podávají písemně, musí z nich být zřejmé, proti jakému kontrolnímu zjištění směřují, a musí obsahovat odůvodnění nesouhlasu s tímto kontrolním zjištěním.~~

13. Protokol vyhotoven dne: 12.12.2016 v 10:00 hodin.

14. Protokol obsahuje:

Počet stran bez příloh: 5

Přílohy / počet stran jednotlivých příloh:

Příloha č. 1 - protokol č.65803/2016, zpracovaný Zdravotním ústavem se sídlem v Ostravě, Partyzánské nám. 7, Ostrava, dne 23.11.2016 – 11 stran

Příloha č. 2 - protokol č.65804/2016, zpracovaný Zdravotním ústavem se sídlem v Ostravě, Partyzánské nám. 7, Ostrava, dne 23.11.2016 – 10 stran

V rámci kontroly byla pořízena fotodokumentace, jenž je součástí kontrolního spisu, kdy osoba přítomna na místě kontroly byla seznámena se všemi snímky pořízené fotodokumentace:

ano ne

Protokol byl vyhotoven ve 2 stejnopisech.

15. Podpisy kontrolujících:

Barbora Nechvátalová, Ing.
jméno, příjmení, titul

Miroslav Žáček, v.r.
jméno, příjmení, titul

Za správnost vyhotovení Ing. Barbora Nechvátalová

16. Potvrzení převzetí protokolu o kontrole na místě kontroly:

~~a) kontrolovanou osobou přítomnou na místě kontroly/uvedenou výše v bodu 5.:~~

~~Potvrzuji převzetí stejnopisu protokolu o kontrole.~~

~~Dne v hodin~~

~~.....
jméno, příjmení, titul podpis~~

~~b) povinnou osobou přítomnou na místě kontroly
...../uvedenou výše v bodu 5.,~~

~~které byl protokol o kontrole předán na místě podle § 88 odst. 4 zákona č. 258/2000 Sb.;
předání protokolu o kontrole povinné osobě má účinky doručení protokolu o kontrole
kontrolované osobě.~~

~~Potvrzuji převzetí stejnopisu protokolu o kontrole.~~

~~Dne v hodin~~

~~.....
jméno, příjmení, titul podpis~~

17. Vzdání se práva podat námitky proti kontrolnímu zjištění uvedenému v protokolu o kontrole:

XXXX

SBĚRNÝ ARCH SPISU

			Spis. značka: KHSOC/16629/2016			
Poř. č.	ČJ	Věc	Dat. podání	li / li,sv.př	VS	Poznámka
		Odesílatel / adresát	Vloženo dne	př / druh	Oddíl	
	Agendové číslo	Způsob vyřízení				
1	KHSOC/16629/2016/OC/ HOK DD	Podnět - hluk Klub Belmondo	24.06.2016	21/0	2.8	iniciační, A
			29.06.2016	1		
2	KHSOC/16629/2016/OC/ HOK VD	Podnět - hluk Klub Belmondo - výzva k podání vysvětlení	29.06.2016	1/0	2.8	A
			29.06.2016	0		
3	KHSOC/17862/2016/OC/ HOK VD	podání vysvětlení - záznam - Podnět - hluk Klub Belmondo	11.07.2016	1/0	2.8	E
			11.07.2016	1		
4	KHSOC/23871/2016/OC/ HOK DD	FW: Belmondo	19.09.2016	0/0	2.8	E
			21.09.2016	2		
5	KHSOC/28260/2016/OC/ HOK VD	pověření na měření - hluk z VPH Belmondo, Olomouc	02.11.2016	1/0	2.8	A
		Zdravotní ústav se sídlem v Ostravě, pracoviště Olomouc, Partyzánské náměstí 7, 702 00 Ostrava	08.11.2016	0		
6	KHSOC/28723/2016/OC/ HOK VD	informace o zahájení kontroly - hluk Klub Belmondo	08.11.2016	1/0	2.8	A
		Jiří Skřivánek, Mlýnská 4, 779 00 Olomouc	08.11.2016	0		
7	KHSOC/32152/2016/OC/ HOK VD	protokol o kontrole - hluk Klub Belmondo	12.12.2016	4/0	2.8	E
			12.12.2016	1		
8	KHSOC/32203/2016/OC/ HOK VD	ukončení SZD - průvodní dopis - hluk Klub Belmondo	12.12.2016	1/0	2.8	E
		Jiří Skřivánek, IČ:60285834, DS: 36j6xp7, Mlýnská 938/4, 779 00 Olomouc	12.12.2016	2/protokol, měření		

Připojené elektronické dokumenty

Poř. č.	Název / Popis	Připojeno	SZ / ČJ
1	img037.pdf	24.06.2016	KHSOC/16629/2016/OC/HOK
1	predvolani_k_podani_vysvetleni.docx	29.06.2016	KHSOC/16629/2016/OC/HOK
1	Zaznam_o_podanem_vysvetleni.docx	12.12.2016	KHSOC/17862/2016/OC/HOK
1	BODY_HTML.html	19.09.2016	KHSOC/23871/2016/OC/HOK
2	BODY.txt	19.09.2016	KHSOC/23871/2016/OC/HOK
1	povereni.doc	12.12.2016	KHSOC/28260/2016/OC/HOK
1	informace_zah_mereni.docx	08.11.2016	KHSOC/28723/2016/OC/HOK
1	protokol_o_KZ.docx	12.12.2016	KHSOC/32152/2016/OC/HOK
1	protokol_o_KZ.pdf	12.12.2016	KHSOC/32203/2016/OC/HOK
2	ukonceni_SZD_pruvodni_dopis.pdf	12.12.2016	KHSOC/32203/2016/OC/HOK
3	91741788-168557-161206102802.pdf	12.12.2016	KHSOC/32203/2016/OC/HOK
4	91742180-168557-161206103324.pdf	12.12.2016	KHSOC/32203/2016/OC/HOK